



Efter avslutat kurstillfälle fyller kursansvarig i denna mall. Prefekt/programansvarig beslutar om mallen ska kompletteras med ytterligare uppgifter/frågor.

Kurskod 1SJ019	Kurstitel Anatomi och fysiologi	Högskolepoäng 13,5 hp
Termin Ht23	Tidsperiod 231113-240112	

Kursansvarig Anna Wiik	Examinator Anna Wiik
Övriga medverkande lärare Maria Westerståhl Mikael Altun Helene Rundqvist Mikaela Qvarfordt Rodrigo Fernandez Gonzalo Mirko Mandic	Övriga medverkande lärare Anna Strömberg Lisa Eriksson Seher Alam Håkan Rundqvist Nick Valerie Gustav Jörnåker

Antal registrerade studenter 128 (varav 4 omregistrerade)	Antal som inte fullföljt kursen 7	Antal godkända efter ordinarie tillfälle + ett omtillfälle 85 moment 1 82 moment 2 109 moment 3 Totalt 77 godkända på kursen
--	---	---

Slutsatser vid föregående kursutvärdering

Kursens pedagogiska upplägg har av många uppfattats som positivt och där fortsätter vi att arbeta med material på canvas under självstudiedag, självtest, föreläsningar, workshops/seminarier och att det hänger ihop så att kunskaperna fördjupas. Här sak vi jobba vidare med och likrikta studieguider, quizzar och workshops.

Vi fortsätter också att utveckla vidare de aktiverande föreläsningarna/workshops och jobbar med att få studenterna att komma på dessa.

Vi fortsätter med den uppgift kring etik och lika villkor som har införts i samband med KTC-övningarna, men förenklar upplägget för både studenter och lärare.

För moment 2 ska vi lägga till övningsquizz på samma sätt som i moment 1.

En tanke finns att införa dissektioner av några organ från djur (slakteriavfall), med förhoppning att få in det till höstens kurs. Detta kompletteras med sectra-bordet.

Beskrivning av genomförda förändringar sedan föregående kurstillfälle

Inga större förändringar genomfördes till höstens kursomgång. Vi har fortsatt med upplägget på föreläsningar/workshops där föreläsningarna kortades ner och blandades upp med övningar och diskussionsfrågor i mindre grupper. Dessa har uppskattats av många studenter där tid ges att diskutera med andra och på så sätt fördjupa sina kunskaper samt möjlighet till att ställa frågor och reda ut oklarheter. Det uppskattas dock inte av alla, där en del har föredragit att studera själv



i stället och andra vill ha mer traditionella föreläsningar. Även att få rätt nivå på diskussionerna är en utmaning.

En pilot för distansen genomfördes av dissektion av grishjärta. Det genomfördes utan större problem och uppskattades av de deltagande studenterna.

I övrigt följde upplägg och struktur som tidigare.

I moment 3, kliniska färdigheter, fortsatte vi med den reflektion kring etik och lika villkor i samband med KTC-träningen sin infördes terminen innan, men inlämning av denna förenklades på canvas vilket underlättade mycket för både studenter och lärare.

Metod(er) för studentinflytande

På sjuksköterskeprogrammet har vi varje termin ett temaråd med kursansvariga, examinatorer och studentrepresentanter från kurserna som ingår i aktuella temat. Här har studenterna möjlighet att framföra synpunkter på kurserna och diskutera upplägg med ansvariga för kursen. Normalt har vi under kursens gång efter moment 1, efter ca halva kursen, ett frivilligt muntligt kursråd. Denna gång kom inte så mycket upp som kunde implementeras direkt under pågående kurs.

Kursvärderingen gjordes efter kursen av deltagarna via KI-survey men direkt via Canvas med Karolinska Institutets 5 gemensamma frågor, programmets gemensamma och kursens specifika frågor. Enkäten öppnades efter sista kursdagen och var öppen i 2 veckor, två påminnelser gjordes. Enkäten besvarades av 65 studenter (53% av alla som fick enkäten), vilket är som föregående termin.

Sammanfattning av studenternas svar på kursvärdering

- 79 % av de svarande uppfattade att de genom kursen i hög eller mycket hög grad utvecklat värdefulla kunskaper/färdigheter (medel 4,2).
- 65% ansåg att de i hög eller mycket hög grad uppnått kursens alla lärandemål, medan 20% ansåg sig delvis ha uppnått dem (medel 3,6). Detta är lägre än tidigare år, vilket kan visa på viss självisikt så många inte blev godkända på examinationerna.
- 68% uppfattade det som att det i hög eller mycket hög grad fanns en röd tråd genom kursen (medel 3,8).
- Att kursen stimulerat till ett vetenskapligt förhållningssätt ansåg 63 % att den gjort det i hög eller mycket hög grad (medel 3,7).
- 72% ansåg att lärarna i hög eller mycket hög grad varit tillmötesgående för idéer och synpunkter under kursens gång (medel 3,9).
- 63% ansåg att undervisningen i hög eller mycket hög grad utgått från autentiska exempel (medel 3,8).
- Att få träna det vetenskapliga förhållningssättet ansåg 51% att de i hög eller mycket hög grad fått göra (medel 3,5), vilket är på samma nivå som förra kursomgången men som tidigare har bedömts högre.
- 55% tycker att den psykosociala miljön under kursen i hög eller mycket hög grad var bra (medel 3,6), vilket var något lägre än förra terminen.

Det som lyfts fram i fritextsvaren är att det är en intensiv kurs och stressen att hinna med och lära sig allt på kort tid.



Några har skrivit om attityden och uttalande av en lärare som vi ser allvarligt på och kommer att gå till botten med.

- 63% ansåg att kursens pedagogiska upplägg stimulerade till lärande (3,7)
- 46% ansåg att deras förkunskaper var tillräckliga för att klara denna kurs i hög eller mycket hög grad (medel 3,5).
- 63% tycker att återkopplingen som getts har haft betydelse för lärandet i hög eller mycket hög grad, 26% i delvis grad (medel 3,7)
- 48% ansåg att kursen ökade förståelse för betydelsen av ett etiskt förhållningssätt i hög och mycket hög grad, 36% i delvis grad (medel 3,3). Har inte ökat sedan vi la till en uppgift kring det.
- 77% tycker att de har haft en klar bild av vad som förväntades av dem under här kursen i hög eller mycket hög grad (medel 3,9)
- 77% ansåg att de lätt kunde hitta den information de behövde/letade efter i Canvas i hög eller mycket hög grad (medel 4,2)

Utifrån tankar kring att införa organdissektion la vi till frågor kring det. 63% tror att de i mycket hög eller hög grad skulle ha haft nytta av detta för sitt lärande och 80% svarar att de skull deltagit i frivilliga dissektioner.

Hur värderar du kursen som helhet: förbättringsförslag

- Studenterna vill, som tidigare kursomgångar, ha mera tid för kursen med en utökning av antalet veckor till denna kurs för att minska på stressen och göra att de hinner med att lära sig. Det är fortfarande det som flest lyfter fram. Kursens upplevs som väldigt intensiv med stor stress.
- Några vill ha mer föreläsning och mindre workshop.
- Även mer tid till självstudier har framförts.
- Ett fåtal studenter vill ha mer tid på KTC.
- Många bra förbättringsförslag och kommentarer lyfts fram av enstaka studenter.

Hur värderar du kursen som helhet: styrkor

Som helhet värderas kursen av väldigt många som bra. Många uppfattar den som intressant och lärorik med en bra struktur.

- Det som väldigt många lyfter fram som kursens styrka är det pedagogiska upplägget. Man uppskattar självstudiedagen med mycket material på canvas, studieguider, inspelade föreläsningar, quizzar och att man kommer förberedd till föreläsning/workshop.
- Lärarna har lyfts fram som en styrka, både deras kunskap och engagemang, men vissa har också fått kritik.
- Kursansvarig har uppskattats för sitt engagemang och utformning av kurs.
- Utöver det har många positiva kommentarer lyfts av enstaka studenter.

Kursansvarigs reflektioner kring kursens genomförande och resultat

Det var denna kursomgång generellt ett lågt deltagande i föreläsning/workshop. Vi upplever också en stor spridning i förkunskaperna, vilket blir en utmaning i att få läraaktiviteterna på en bra och givande/stimulerande nivå. Vi fortsätter arbetet med att stimulerar studenterna att komma på aktiviteterna som vi erbjuder. Vi ska även fortsätta jobba med de olika workshops så att de blir på en bra nivå och lärorika.



Resultatet på den skriftliga examinationen på moment 1 var bättre än terminen innan, då det var ovanligt få som blev godkända. Denna termin fick fler godkänt på moment 1 än på moment 2 vilket är som det brukar vara. En del i att resultatet är sämre på moment 2 kan vara att kursen går över jul och nyår då det är svårt att få till bra läraktiviteter.

Beskrivning av hur kursen arbetar med kvalitet, forskningsanknytning och samverkan med andra professioner.

Studenterna har under kursens olika föreläsningar/workshops tex fått utgå från vad som händer i deras egen kropp när de är fysiskt aktiva (form av studentcentrerat lärande), utgå ifrån fall för att diskutera olika frågeställningar, samt arbeta med evidensbaserade riktlinjer kring kost och fysisk aktivitet.

Alla lärare på kursen är disputerade eller forskarstuderande och bedriver egen forskning inom fysiologi vilket, där det passar, förs in i undervisningen. Undervisande lärare har dessutom olika bakgrunder såsom molekylärbiologer, läkare, nutritionister, biomedicinska analytiker mfl. Vi har även Research focussidorna på canvas, vilket vi fortsätter att utveckla vidare.

Kursansvarigs slutsatser och förslag till förbättringar

Kursens pedagogiska upplägg har av många uppfattats som positivt och där fortsätter vi att arbeta med material på canvas under självstudiedag, självtest, föreläsningar, workshops/seminarier och att det hänger ihop så att kunskaperna fördjupas. Här ska vi jobba vidare med de aktiverande föreläsning/workshops så att de är på en bra nivå och lärrika och jobba med att få studenterna att komma på dessa.

För moment 2 ska vi lägga till övningsquizz på samma sätt som i moment 1.

Vill vårens kurs kommer vi att införa frivilliga dissektioner av hjärta från gris, vilket kompletteras med 3D-bilder i Visible Body.

Synpunkter på kursen och förbättringsförslag från övriga

Från studentrepresentant, programnämnd, utbildningsnämnd eller motsvarande. Kursansvarig fyller i detta efter att denna rapport delgetts och diskuterats inom programmet.

Beskrivning av hur kursvärderingen har återkopplats internt och till studenterna

Kursvärderingen läggs dels ut på aktuella kursens canvas-sida, dels på öppna kurswebben. Vid starten på nästa kursomgång sammanfattas kursvärderingen och den läggs även ut på deras canvas-aktivitet.

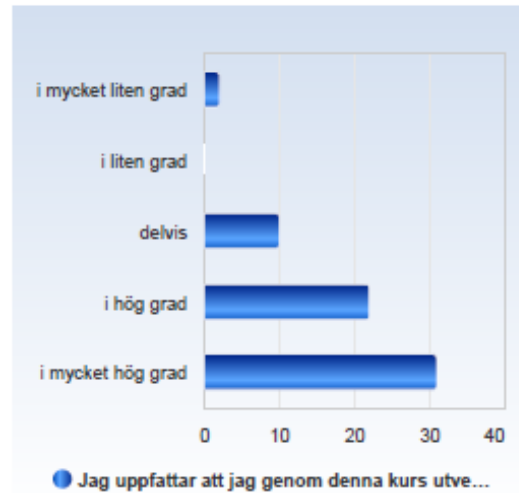
Kursvärderingen skickas till programdirektor, tema-ansvarig samt diskuteras under temaråd.

Anatomi och fysiologi, campus 1SJ019 HT23

Antal respondenter: 122
Antal svar: 65
Svarsfrekvens: 53,28 %

Jag uppfattar att jag genom denna kurs utvecklat värdefulla kunskaper /färdigheter.

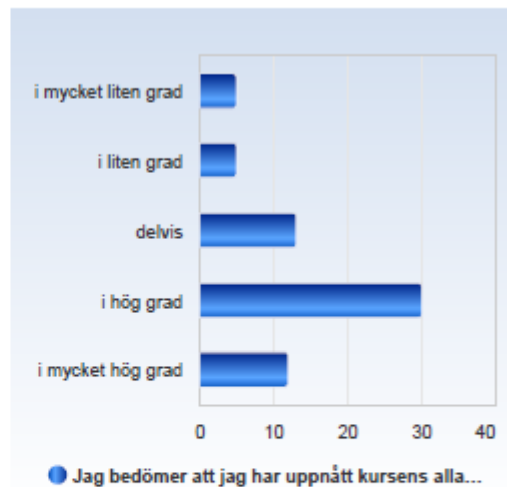
Jag uppfattar att jag genom denna kurs utvecklat värdefulla kunskaper/färdigheter.	Antal svar
i mycket liten grad	2 (3,1%)
i liten grad	0 (0,0%)
delvis	10 (15,4%)
i hög grad	22 (33,8%)
i mycket hög grad	31 (47,7%)
Summa	65 (100,0%)



	Medelvärde	Standardavvikelse	Variationskoefficient	Min	Undre kvartil	Median	Övre kvartil	Max
Jag uppfattar att jag genom denna kurs utvecklat värdefulla kunskaper /färdigheter.	4,2	0,9	22,0 %	1,0	4,0	4,0	5,0	5,0

Jag bedömer att jag har uppnått kursens alla lärandemål.

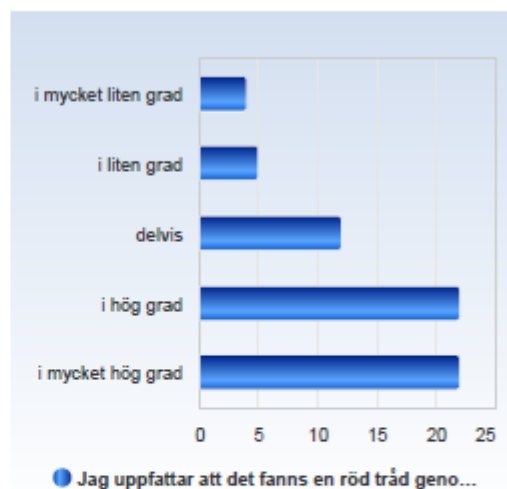
Jag bedömer att jag har uppnått kursens alla lärandemål.	Antal svar
i mycket liten grad	5 (7,7%)
i liten grad	5 (7,7%)
delvis	13 (20,0%)
i hög grad	30 (46,2%)
i mycket hög grad	12 (18,5%)
Summa	65 (100,0%)



	Medelvärde	Standardavvikelse	Variationskoefficient	Min	Undre kvartil	Median	Övre kvartil	Max
Jag bedömer att jag har uppnått kursens alla lärandemål.	3,6	1,1	31,0 %	1,0	3,0	4,0	4,0	5,0

Jag uppfattar att det fanns en röd tråd genom kursen – från lärandemål till examination.

Jag uppfattar att det fanns en röd tråd genom kursen – från lärandemål till examination.	Antal svar
i mycket liten grad	4 (6,2%)
i liten grad	5 (7,7%)
delvis	12 (18,5%)
i hög grad	22 (33,8%)
i mycket hög grad	22 (33,8%)
Summa	65 (100,0%)

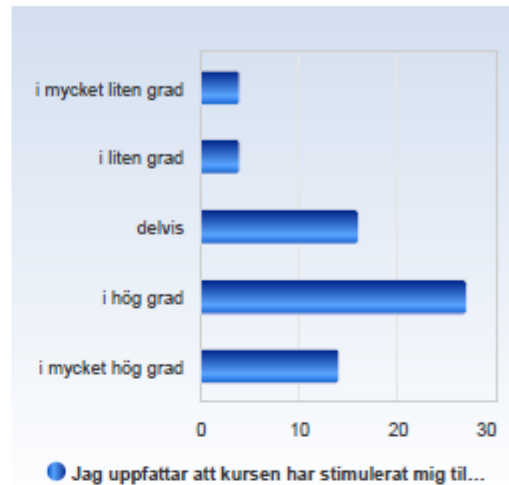


	Medelvärde	Standardavvikelse	Variationskoefficient	Min	Undre kvartil	Median	Övre kvartil	Max
Jag uppfattar att det fanns en röd tråd genom kursen – från lärandemål till examination.	3,8	1,2	30,7 %	1,0	3,0	4,0	5,0	5,0

Jag uppfattar att kursen har stimulerat mig till ett vetenskapligt förhållningssätt (till exempel analytiskt och kritiskt tänkande, eget sökande och värdering av information).

Jag uppfattar att kursen har stimulerat mig till ett vetenskapligt förhållningssätt (till exempel analytiskt och kritiskt tänkande, eget sökande och värdering av information).

	Antal svar
i mycket liten grad	4 (6,2%)
i liten grad	4 (6,2%)
delvis	16 (24,6%)
i hög grad	27 (41,5%)
i mycket hög grad	14 (21,5%)
Summa	65 (100,0%)

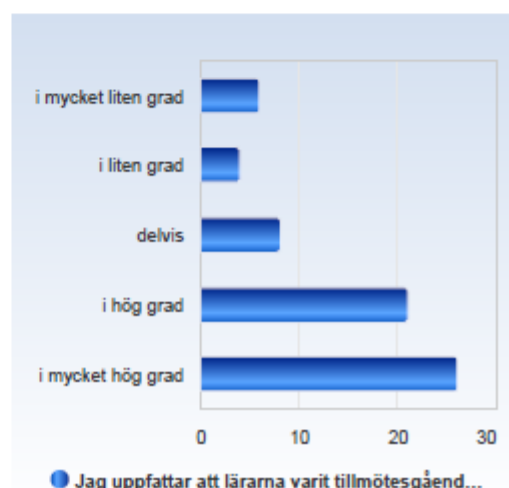


	Medelvärde	Standardavvikelse	Variationskoefficient	Min	Undre kvartil	Median	Övre kvartil	Max
Jag uppfattar att kursen har stimulerat mig till ett vetenskapligt förhållningssätt (till exempel analytiskt och kritiskt tänkande, eget sökande och värdering av information).	3,7	1,1	29,5 %	1,0	3,0	4,0	4,0	5,0

Jag uppfattar att lärarna varit tillmötesgående under kursens gång för idéer och synpunkter på kursens utformning och innehåll.

Jag uppfattar att lärarna varit tillmötesgående under kursens gång för idéer och synpunkter på kursens utformning och innehåll.

	Antal svar
i mycket liten grad	6 (9,2%)
i liten grad	4 (6,2%)
delvis	8 (12,3%)
i hög grad	21 (32,3%)
i mycket hög grad	26 (40,0%)
Summa	65 (100,0%)

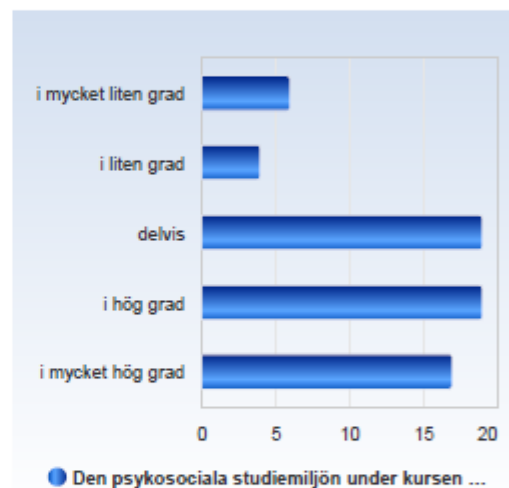


	Medelvärde	Standardavvikelse	Variationskoefficient	Min	Undre kvartil	Median	Övre kvartil	Max
Jag uppfattar att lärarna varit tillmötesgående under kursens gång för idéer och synpunkter på kursens utformning och innehåll.	3,9	1,3	32,7 %	1,0	3,0	4,0	5,0	5,0

Den psykosociala studiemiljön under kursen var bra (psykosocial studiemiljö rör bland annat trivsel, stöd, stress, likabehandling och diskriminering under teoretisk eller verksamhetsförlagt lärande).

Den psykosociala studiemiljön under kursen var bra (psykosocial studiemiljö rör bland annat trivsel, stöd, stress, likabehandling och diskriminering under teoretisk eller verksamhetsförlagt lärande).

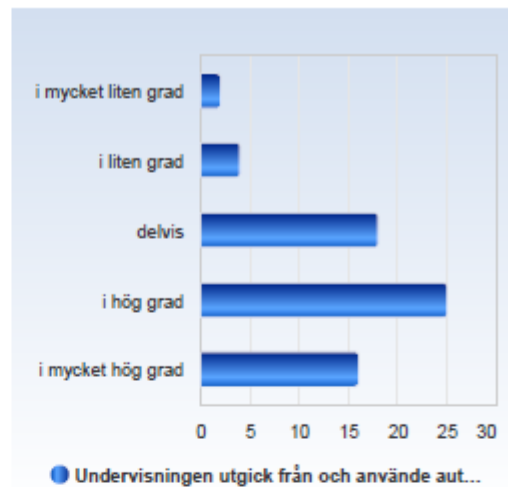
	Antal svar
i mycket liten grad	6 (9,2%)
i liten grad	4 (6,2%)
delvis	19 (29,2%)
i hög grad	19 (29,2%)
i mycket hög grad	17 (26,2%)
Summa	65 (100,0%)



	Medelvärde	Standardavvikelse	Variationskoefficient	Min	Undre kvartil	Median	Övre kvartil	Max
Den psykosociala studiemiljön under kursen var bra (psykosocial studiemiljö rör bland annat trivsel, stöd, stress, likabehandling och diskriminering under teoretisk eller verksamhetsförlagt lärande).	3,6	1,2	33,9 %	1,0	3,0	4,0	5,0	5,0

Undervisningen utgick från och använde autentiska exempel.

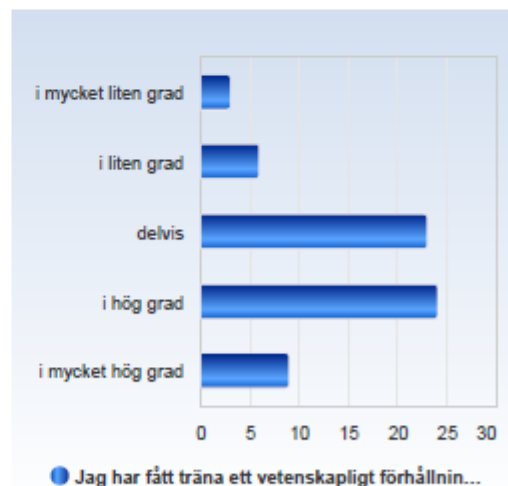
Undervisningen utgick från och använde autentiska exempel.	Antal svar
i mycket liten grad	2 (3,1%)
i liten grad	4 (6,2%)
delvis	18 (27,7%)
i hög grad	25 (38,5%)
i mycket hög grad	16 (24,6%)
Summa	65 (100,0%)



	Medelvärde	Standardavvikelse	Variationskoefficient	Min	Undre kvartil	Median	Övre kvartil	Max
Undervisningen utgick från och använde autentiska exempel.	3,8	1,0	26,7 %	1,0	3,0	4,0	4,0	5,0

Jag har fått träna ett vetenskapligt förhållningssätt genom att kritiskt granska och värdera ny kunskap.

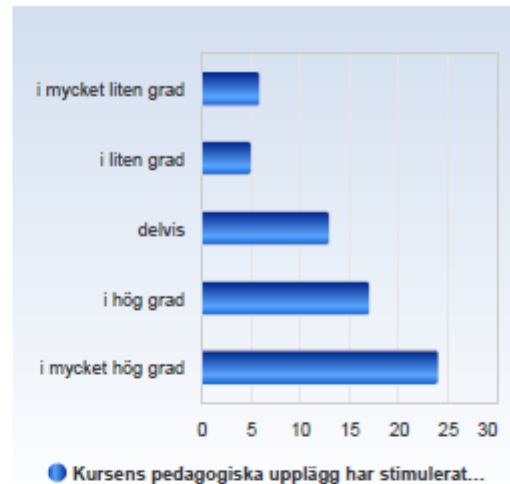
Jag har fått träna ett vetenskapligt förhållningssätt genom att kritiskt granska och värdera ny kunskap.	Antal svar
i mycket liten grad	3 (4,6%)
i liten grad	6 (9,2%)
delvis	23 (35,4%)
i hög grad	24 (36,9%)
i mycket hög grad	9 (13,8%)
Summa	65 (100,0%)



	Medelvärde	Standardavvikelse	Variationskoefficient	Min	Undre kvartil	Median	Övre kvartil	Max
Jag har fått träna ett vetenskapligt förhållningssätt genom att kritiskt granska och värdera ny kunskap.	3,5	1,0	28,9 %	1,0	3,0	4,0	4,0	5,0

Kursens pedagogiska upplägg har stimulerat mitt lärande.

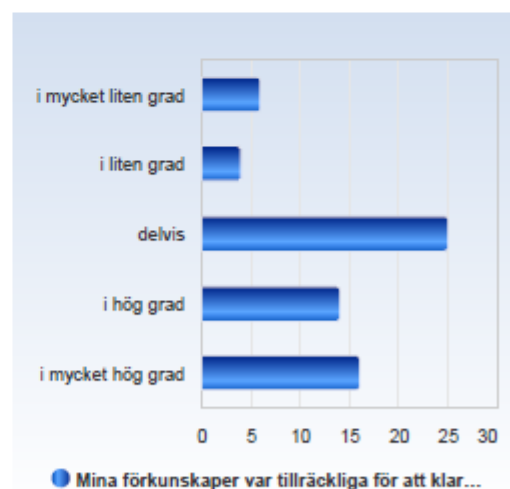
Kursens pedagogiska upplägg har stimulerat mitt lärande.	Antal svar
i mycket liten grad	6 (9,2%)
i liten grad	5 (7,7%)
delvis	13 (20,0%)
i hög grad	17 (26,2%)
i mycket hög grad	24 (36,9%)
Summa	65 (100,0%)



	Medelvärde	Standardavvikelse	Variationskoefficient	Min	Undre kvartil	Median	Övre kvartil	Max
Kursens pedagogiska upplägg har stimulerat mitt lärande.	3,7	1,3	34,5 %	1,0	3,0	4,0	5,0	5,0

Mina förkunskaper var tillräckliga för att klara denna kurs.

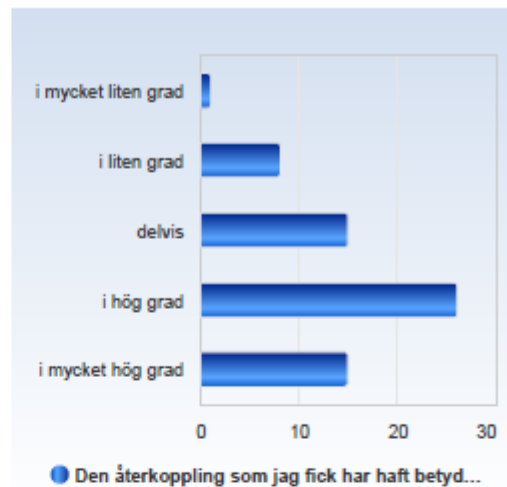
Mina förkunskaper var tillräckliga för att klara denna kurs.	Antal svar
i mycket liten grad	6 (9,2%)
i liten grad	4 (6,2%)
delvis	25 (38,5%)
i hög grad	14 (21,5%)
i mycket hög grad	16 (24,6%)
Summa	65 (100,0%)



	Medelvärde	Standardavvikelse	Variationskoefficient	Min	Undre kvartil	Median	Övre kvartil	Max
Mina förkunskaper var tillräckliga för att klara denna kurs.	3,5	1,2	34,7 %	1,0	3,0	3,0	4,0	5,0

Den återkoppling som jag fick har haft betydelse för mitt lärande.

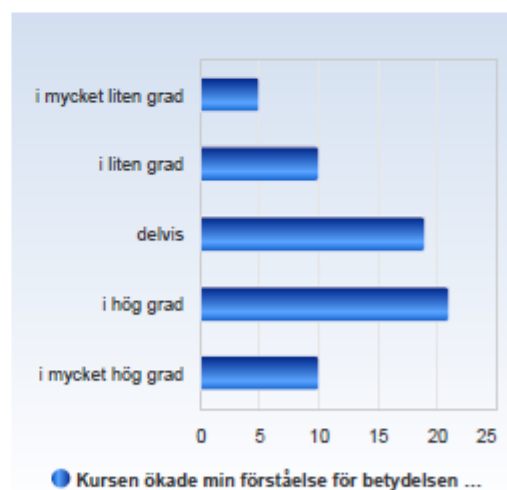
Den återkoppling som jag fick har haft betydelse för mitt lärande.	Antal svar
i mycket liten grad	1 (1,5%)
i liten grad	8 (12,3%)
delvis	15 (23,1%)
i hög grad	28 (40,0%)
i mycket hög grad	15 (23,1%)
Summa	65 (100,0%)



	Medelvärde	Standardavvikelse	Variationskoefficient	Min	Undre kvartil	Median	Övre kvartil	Max
Den återkoppling som jag fick har haft betydelse för mitt lärande.	3,7	1,0	27,3 %	1,0	3,0	4,0	4,0	5,0

Kursen ökade min förståelse för betydelsen av ett etiskt förhållningssätt.

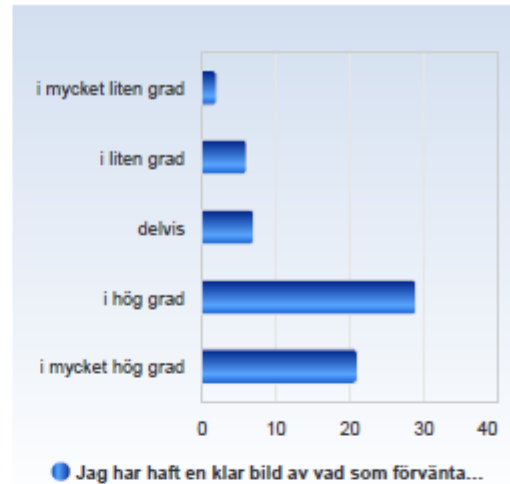
Kursen ökade min förståelse för betydelsen av ett etiskt förhållningssätt.	Antal svar
i mycket liten grad	5 (7,7%)
i liten grad	10 (15,4%)
delvis	19 (29,2%)
i hög grad	21 (32,3%)
i mycket hög grad	10 (15,4%)
Summa	65 (100,0%)



	Medelvärde	Standardavvikelse	Variationskoefficient	Min	Undre kvartil	Median	Övre kvartil	Max
Kursen ökade min förståelse för betydelsen av ett etiskt förhållningssätt.	3,3	1,1	34,5 %	1,0	3,0	3,0	4,0	5,0

Jag har haft en klar bild av vad som förväntades av mig under den här kursen.

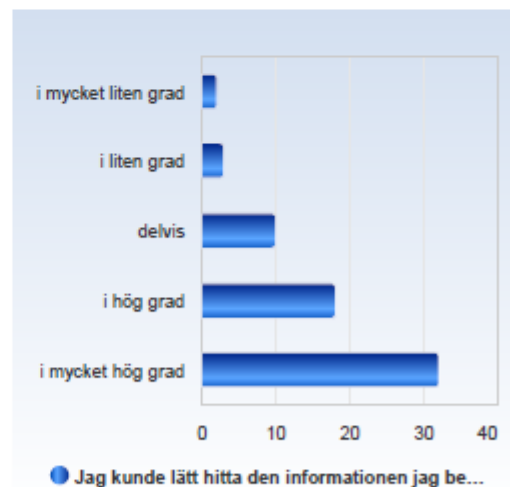
Jag har haft en klar bild av vad som förväntades av mig under den här kursen.	Antal svar
i mycket liten grad	2 (3,1%)
i liten grad	6 (9,2%)
delvis	7 (10,8%)
i hög grad	29 (44,6%)
i mycket hög grad	21 (32,3%)
Summa	65 (100,0%)



	Medelvärde	Standardavvikelse	Variationskoefficient	Min	Undre kvartil	Median	Övre kvartil	Max
Jag har haft en klar bild av vad som förväntades av mig under den här kursen.	3,9	1,0	26,5 %	1,0	4,0	4,0	5,0	5,0

Jag kunde lätt hitta den informationen jag behövde/letade efter i Canvas.

Jag kunde lätt hitta den informationen jag behövde/letade efter i Canvas.	Antal svar
i mycket liten grad	2 (3,1%)
i liten grad	3 (4,6%)
delvis	10 (15,4%)
i hög grad	18 (27,7%)
i mycket hög grad	32 (49,2%)
Summa	65 (100,0%)



	Medelvärde	Standardavvikelse	Variationskoefficient	Min	Undre kvartil	Median	Övre kvartil	Max
Jag kunde lätt hitta den informationen jag behövde/letade efter i Canvas.	4,2	1,0	25,3 %	1,0	4,0	4,0	5,0	5,0