



Försättsblad för examination i skrivsal Optikerprogrammen

Inga hjälpmedel är tillåtna.

Jag har kontrollerat att jag inte har följande med mig vid skrivplatsen:

- Mobiltelefon och annan otillåten elektronisk utrustning
- Armbandsur och övriga klockor

Tentamen (Kursnamn): Kunskaps och lämplighetsprov för optiker

Kunskapsprov – Del 2

Datum: 27/5-2026

Namn (text): _____

Personnummer: _____

Tentamenskod: Skriv tentamenskoden i kodrutan på varje tentasida!

Underskrift: _____

Tentamensvakt: Kontrollera att studenten skrivit sin kod på varje sida av tentamen.

Student: Riv av den nedersta delen för att spara och komma ihåg din tentamenskod:

MIN KOD: _____

TENTAMEN: _____

DATUM: _____

Namn:

Institutionen för Klinisk neurovetenskap

Enheten för optometri

Kursadministratör: Jaana Johansson

jaana.johansson@ki.se

Tel. 08-52482529

Optikerprogrammet

Kursnamn: Kunskaps och lämplighetsprov för optiker Kunskapsprov – Del 2

Skriftlig examination:

Datum: 27/5-2026

Plats: Utsikten, Eugeniavägen 12, 6 tr.

För godkänt resultat krävs 70%

Samtliga svar ska skrivas i mallen på frågesidan.

Skriv din tentakod på samtliga sidor

Lycka till!

Namn:

Fråga 1 – 1 p

För att minska rörelsen på en mjuk RX-lins kan jag välja

Välj ett alternativ:

- Kortare radie eller längre diameter
- Längre radie eller längre diameter
- Kortare radie eller kortare diameter
- Längre radie eller kortare diameter

Fråga 2 – 1 p

Din patient har ovanligt liten HVID, flera korttidslinser har provats med dåligt resultat, därför har du gått över till konventionella mjuka linser. Första linsen mäter radie 8,6 och diameter 13,5. Rörelse och centrering är bra men linsen ser fortfarande stor ut. Vilka av följande linser är lämpliga att prova om du vill behålla samma sits? Ringa in rätta svar, flera svar kan vara rätt!

A) 8,1/13,0 B) 8,2/13,0 C) 8,3/13,0 D) 8,4/13,0 E) 8,5/13,0 F) 8,6/13,0 G) 8,7/13,0

H) 8,1/12,5 I) 8,2/12,5 K) 8,3/12,5 L) 8,4/12,5 M) 8,5/12,5 N) 8,6/12,5 O) 8,7/12,5

Fråga 3 – 1,5 p

Keratometern visar följande värden:

	mm	D	grader
R1	7,86	43	6
R2	7,66	42	96
R medel	7,76	42,5	

a) Ange kornealastigmatismen.

b) Vilken radie ska enligt tumreglerna användas för en mjuk lins?

c) Vilken radie ska enligt tumreglerna användas för en formfast lins?

Namn:

Fråga 4 – 1 p

Vilket är det **lämpligaste** linsvalet med hänsyn endast taget till synfel och keratometervärden.

Refraktion: sfär +1,50D cyl -2,75 axel 110°

K-värden: kupigast 7,25 flatast 7,80 axel 110°

Välj ett alternativ:

- Formfast sfärisk lins
- Mjuk sfärisk lins
- Mjuk torisk lins
- Formfast torisk lins

Fråga 5 – 1 p

Hur testar du motorisk och sensorisk ögondominans och vilken metod är mest lämplig vid tillpassning av multifokala linser?

Fråga 6 – 3 p

Din patient har glasögonrefraktion:

H: -4,25 -0,50 ax 80°

V: -3,75

Add: +1,75

Ögondominans Höger

- A. Ange första lämpliga linsordination (styrka och addition) enligt tillpassningsguiden. **Motivera ditt svar.**
- B. Om din patient är nöjd med avståndsseendet med de första provlinserna men klagar på att det är svårt att se på mobilen. Hur går du vidare? Ange ny lämplig linsordination (styrka och addition) enligt tillpassningsguiden. **Motivera ditt svar.**

Namn:

Välj lins baserat på följande tabeller

ADDITION	Initialt linsval		Förbättring av avståndssyn		Förbättring Av närsyn	
	Dominant öga	Icke-dominant öga	Dominant öga	Icke-dominant öga	Dominant öga	Icke-dominant öga
+0.75 to +1.25			Använd en sfärisk ACUVUE® kontaktlins			 Lägg till +0.25D på avståndstyrkan.
+1.50 to +1.75						 Lägg till +0.25D på avståndstyrkan.
+2.00 to +2.50				 Lägg till +0.25D på avståndstyrkan.		 Lägg till +0.25D på avståndstyrkan.

± Säkerställ att astigmatismen är mindre eller lika med 0.75D. † Ta hänsyn till toppunktsavståndet.

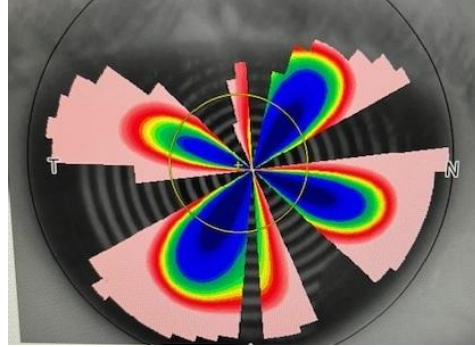
Svar:

Namn:

Fråga 7 – 1 p

Bilden nedan visar en mätning tagen med korneal-topograf.

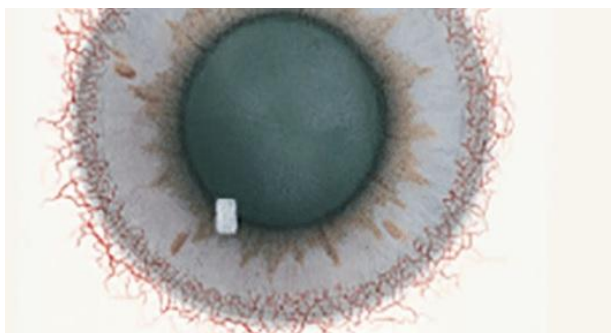
- A. Är den tillförlitlig? Motivera!
- B. När får vi denna typ av utseende vid topografimätning?



Svar:

Fråga 8 – 1,5p

Vid biomikroskopering av din linspatient sedan många år finner du detta:



- A) Vad är det?
- B) Vilka symptom har patienten?
- C) Vad blir din handläggning?

Namn:

Svar:

Fråga 9 – 3 p

Tumregler hjälper oss att snabbt välja en första provlins som är rimlig.

Matcha ihop rätt linsparameter med rätt tumregel genom att sätta kryss i rätt ruta.

	Radie mjuk lins	Radie korneal formfast lins	Diameter korneal formfast lins	Diameter Skleral lins	Diameter mjuk lins	Radie Skleral lins
HVID-2mm						
HVID+3mm						
Flataste K+0,2mm						
Medel K+1mm						
HVID+2mm						
Flataste K						

Namn:

Fråga 10 – 1 p

Vid allergisk reaktion i ögat får man rodnad och svullnad, men vilka fler fynd och symptom är typiska?

Fråga 11 – 1,5 p

Vid desinficering av mjuka RX linser (rengöring vid personligt bruk) ska linserna: Välj alla korrekta alternativ (flera metoder är möjliga):

- Läggas i klorlösning
- Sköljas med saltlösning
- Autoklaveras
- Gnuggas med cleaner
- Läggas i komfortvätska
- Läggas i allt-i-ett vätska
- Läggas i väteperoxidlösning
- Rengöras med proteintabletter
- Gnuggas med saltlösning
- Neutraliseras efter väteperoxid

Namn:

Fråga 12 – 1 p

Din linspatient i 25års åldern kommer in med ett ljuskänsligt värkande öga. Patienten trodde att hen fick in en ögonfrans i ögat igår kväll men känns nu mycket sämre. I biomikroskopet ses detta:

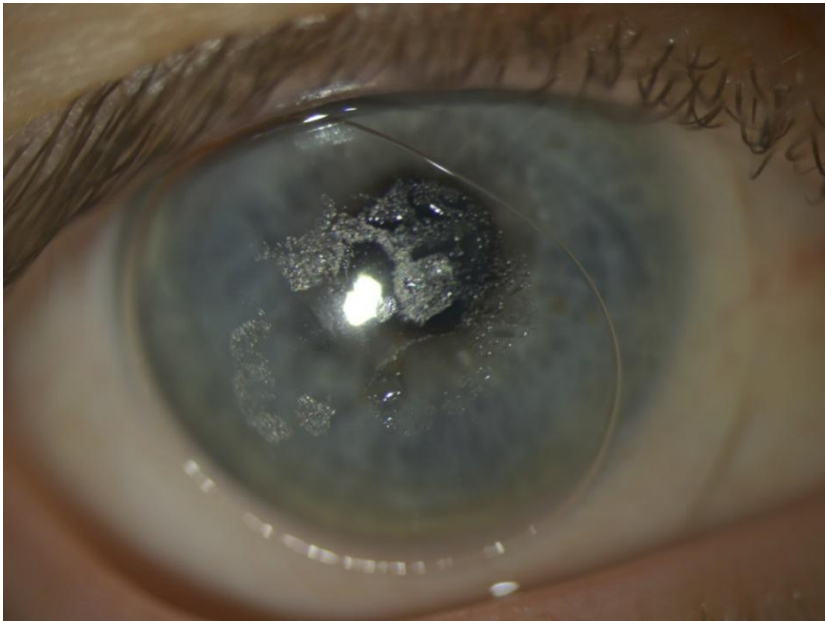


Vad misstänker du och hur blir din handläggning?

Fråga 13 – 1 p

Denna sklerala lins har precis satts i.

- A. Vad är problemet med den?
- B. Vad kan du göra åt det?



Namn:

Svar:

Fråga 14 – 1 p

Vilken förändring av linsparametrar ger störst ökning av linsens rörlighet? Ringa in rätt svar!

- a. Mindre radie, mindre diameter
- b. Mindre radie, större diameter
- c. Större radie, mindre diameter
- d. Större radie, större diameter

Fråga 15 - 1 p

Vad är skillnaden på desinficering och sterilisering av kontaktlinser? Ge ett exempel på metod för desinficering och sterilisering.

Namn:

Fråga 16 - 1p

I ditt provlinssett med formfasta korneala linser har alla linserna styrkan $-6,00D$. Du gör en överrefraktion på en provlins som du precis satt i och får $-1,00 D$. Du noterar också att den är kupig och byter provlins från radie $7,4$ mm till $7,6$ mm. När du sätter i den nya linsen säger patienten spontant: Oj, vad bra jag ser. Förklara varför!

Fråga 17 – 2 p

Din myopa patient är nio år och vid dagens synundersökning konstaterar du att styrkan ökat med $-1,25D$ sen senaste kontrollen. Du inser att det är läge att snarast påbörja myopikontrollerande behandling. Hur informerar du din patient och dennes föräldrar? Redogör för de alternativ som finns och din rekommendation. Argumentera! (Max 200 ord.)

Namn:

Fråga 18 – 1,5 p

Sklerala och minisklerala linser är ofta problemlösare vid oregelbunden kornea och mycket torra ögon. Vid tillpassning bedöms clearance som bör vara omkring 200 mikrometer direkt efter isättning av lins.

a) Ange två metoder att bedöma clearance.

b) Varför ska clearance inte vara för liten?

c) Varför ska clearance inte vara för stor?

Fråga 19 – 1 p

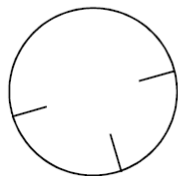
Din patient har följande refraktion:

H: -2,25 -2,0 ax 15°

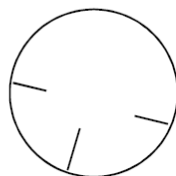
V: -3,75 -4,0 ax 165°

Linserna inklinerar enligt bilden:

H



V



Vilken styrka och axelläge ska linserna ha? Motivera!

Svar:

Namn:

Fråga 20 – 2 p

Para ihop **lämpligaste** linsvalet med hänsyn till synfel och keratometervärden. Skriv rätt bokstav efter mätvärdena!

a) Mjuk sfärisk lins b) Mjuk torisk lins c) Formfast sfärisk lins d) Formfast torisk lins

Refraktion			K-värden			Linsval
Sfär	Cylinder	Axel	Kupigaste	Flataste	Axel	
-2,00	-2,00	150	7,60	8,00	150	
-3,0			7,55	7,90	180	
-2,00	-1,00	40	7,80	8,00	40	
-2,00	-2,00	90	7,90	7,91	180	