

2QA311 Högskolepedagogik för lärare och handledare i verksamhetsförlagt utbildning 7,5 Hp HT2021

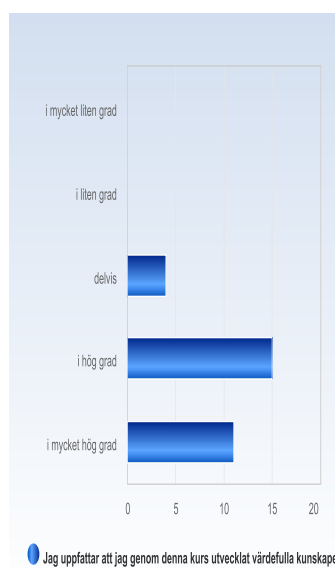
Antal respondenter: 53

Antal svar: 30

Svarsfrekvens: 56,60 %

Jag uppfattar att jag genom denna kurs utvecklat värdefulla kunskaper/färdigheter.

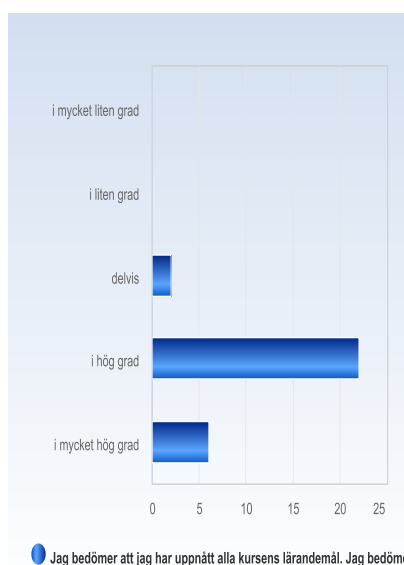
Jag uppfattar att jag genom denna kurs utvecklat värdefulla kunskaper/färdigheter.	Antal svar
i mycket liten grad	0 (0,0%)
i liten grad	0 (0,0%)
delvis	4 (13,3%)
i hög grad	15 (50,0%)
i mycket hög grad	11 (36,7%)
Summa	30 (100,0%)



	Medelvärde	Standardavvikelse	Variationskoefficient	Min	Undre kvartil	Median	Övre kvartil	Max
Jag uppfattar att jag genom denna kurs utvecklat värdefulla kunskaper/färdigheter.	4,2	0,7	16,0 %	3,0	4,0	4,0	5,0	5,0

Jag bedömer att jag har uppnått alla kursens lärandemål.

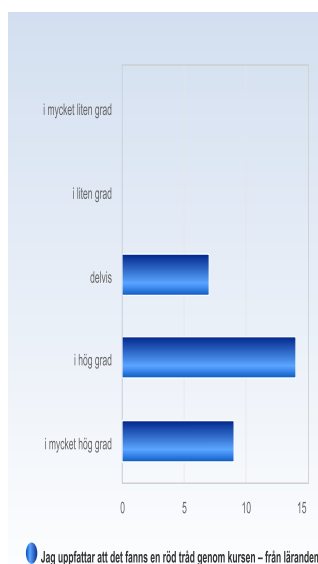
Jag bedömer att jag har uppnått alla kursens lärandemål.	Antal svar
i mycket liten grad	0 (0,0%)
i liten grad	0 (0,0%)
delvis	2 (6,7%)
i hög grad	22 (73,3%)
i mycket hög grad	6 (20,0%)
Summa	30 (100,0%)



	Medelvärde	Standardavvikelse	Variationskoefficient	Min	Undre kvartil	Median	Övre kvartil	Max
Jag bedömer att jag har uppnått alla kursens lärandemål.	4,1	0,5	12,3 %	3,0	4,0	4,0	4,0	5,0

Jag uppfattar att det fanns en röd tråd genom kursen – från lärandemål till examination.

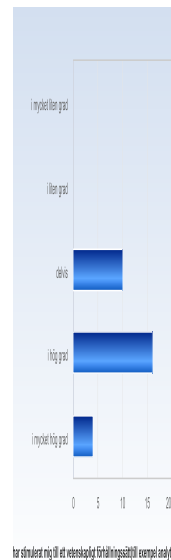
Jag uppfattar att det fanns en röd tråd genom kursen – från lärandemål till examination.	Antal svar
i mycket liten grad	0 (0,0%)
i liten grad	0 (0,0%)
delvis	7 (23,3%)
i hög grad	14 (46,7%)
i mycket hög grad	9 (30,0%)
Summa	30 (100,0%)



	Medelvärde	Standardavvikelse	Variationskoefficient	Min	Undre kvartil	Median	Övre kvartil	Max
Jag uppfattar att det fanns en röd tråd genom kursen – från lärandemål till examination.	4,1	0,7	18,2 %	3,0	4,0	4,0	5,0	5,0

Jag uppfattar att kursen har stimulerat mig till ett vetenskapligt förhållningssätt(till exempel analytiskt och kritiskt tänkande, eget sökande och värdering av information).

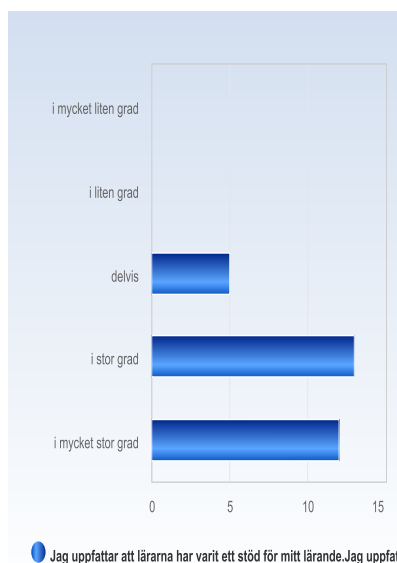
Jag uppfattar att kursen har stimulerat mig till ett vetenskapligt förhållningssätt(till exempel analytiskt och kritiskt tänkande, eget sökande och värdering av information).	Antal svar
i mycket liten grad	0 (0,0%)
i liten grad	0 (0,0%)
delvis	10 (33,3%)
i hög grad	16 (53,3%)
i mycket hög grad	4 (13,3%)
Summa	30 (100,0%)



	Medelvärde	Standardavvikelse	Variationskoefficient	Min	Undre kvartil	Median	Övre kvartil	Max
Jag uppfattar att kursen har stimulerat mig till ett vetenskapligt förhållningssätt(till exempel analytiskt och kritiskt tänkande, eget sökande och värdering av information).	3,8	0,7	17,5 %	3,0	3,0	4,0	4,0	5,0

Jag uppfattar att lärarna har varit ett stöd för mitt lärande.

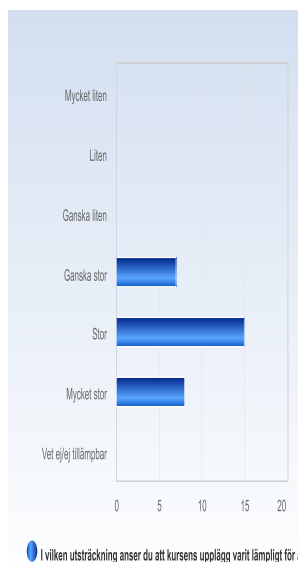
Jag uppfattar att lärarna har varit ett stöd för mitt lärande.	Antal svar
i mycket liten grad	0 (0,0%)
i liten grad	0 (0,0%)
delvis	5 (16,7%)
i stor grad	13 (43,3%)
i mycket stor grad	12 (40,0%)
Summa	30 (100,0%)



	Medelvärde	Standardavvikelse	Variationskoefficient	Min	Undre kvartil	Median	Övre kvartil	Max
Jag uppfattar att lärarna har varit ett stöd för mitt lärande.	4,2	0,7	17,2 %	3,0	4,0	4,0	5,0	5,0

I vilken utsträckning anser du att kursens upplägg varit lämpligt för att uppnå kursens lärandemål?

I vilken utsträckning anser du att kursens upplägg varit lämpligt för att uppnå kursens lärandemål?	Antal svar
Mycket liten	0 (0,0%)
Liten	0 (0,0%)
Ganska liten	0 (0,0%)
Ganska stor	7 (23,3%)
Stor	15 (50,0%)
Mycket stor	8 (26,7%)
Vet ej/ej tillämpbar	0 (0,0%)
Summa	30 (100,0%)

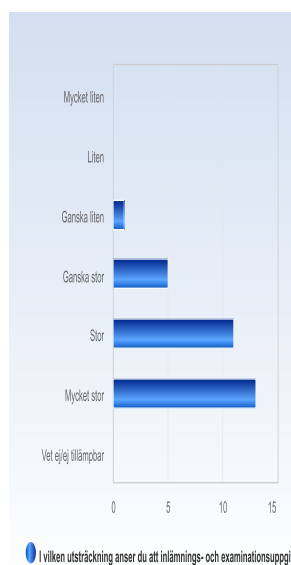


	Medelvärde	Standardavvikelse	Variationskoefficient	Min	Undre kvartil	Median	Övre kvartil	Max
I vilken utsträckning anser du att kursens upplägg varit lämpligt för att uppnå kursens lärandemål?	5,0	0,7	14,3 %	4,0	5,0	5,0	5,5	6,0

I vilken utsträckning anser du att utbildningsverktyget Canvas var ett stöd för att uppnå målen?	3,9	1,3	32,4 %	1,0	3,0	4,0	5,0	6,0
--	-----	-----	--------	-----	-----	-----	-----	-----

I vilken utsträckning anser du att inlämnings- och examinationsuppgifterna utgjorde tillfällen till lärande?

I vilken utsträckning anser du att inlämnings- och examinationsuppgifterna utgjorde tillfällen till lärande?	Antal svar
Mycket liten	0 (0,0%)
Liten	0 (0,0%)
Ganska liten	1 (3,3%)
Ganska stor	5 (16,7%)
Stor	11 (36,7%)
Mycket stor	13 (43,3%)
Vet ej/ej tillämpbar	0 (0,0%)
Summa	30 (100,0%)



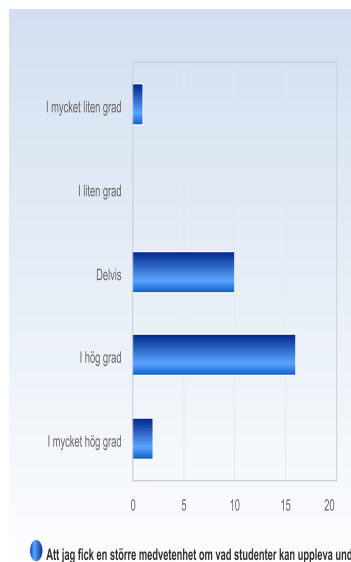
	Medelvärde	Standardavvikelse	Variationskoefficient	Min	Undre kvartil	Median	Övre kvartil	Max
I vilken utsträckning anser du att inlämnings- och examinationsuppgifterna utgjorde tillfällen till lärande?	5,2	0,8	16,3 %	3,0	5,0	5,0	6,0	6,0

I vilken utsträckning anser du att kursen har hjälpt dig att utveckla ett professionellt förhållningssätt?	5,0	0,7	14,3 %	4,0	5,0	5,0	5,5	6,0
--	-----	-----	--------	-----	-----	-----	-----	-----

Undervisningsmomentet med vinjetterna som beskrev olika situationer som studenter upplevt som känslomässigt jobbiga bidrog till:

Att jag fick en större medvetenhet om vad studenter kan uppleva under VFU

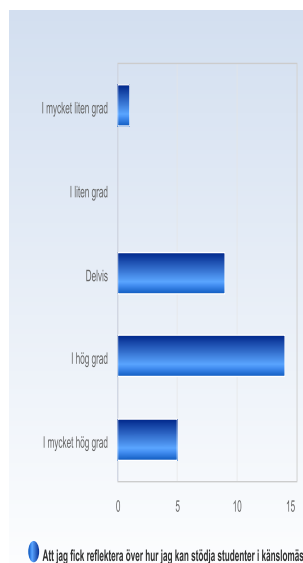
Att jag fick en större medvetenhet om vad studenter kan uppleva under VFU	Antal svar
I mycket liten grad	1 (3,4%)
I liten grad	0 (0,0%)
Delvis	10 (34,5%)
I hög grad	16 (55,2%)
I mycket hög grad	2 (6,9%)
Summa	29 (100,0%)



	Medelvärde	Standardavvikelse	Variationskoefficient	Min	Undre kvartil	Median	Övre kvartil	Max
Att jag fick en större medvetenhet om vad studenter kan uppleva under VFU	3,6	0,8	21,4 %	1,0	3,0	4,0	4,0	5,0

Att jag fick reflektera över hur jag kan stödja studenter i känslomässigt utmanande situationer

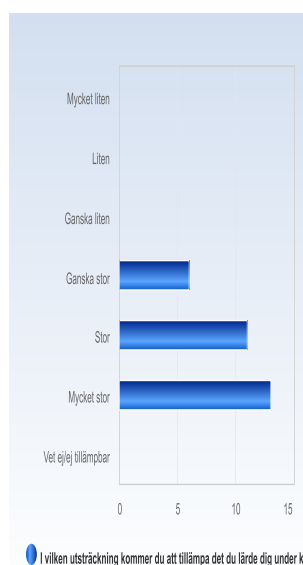
Att jag fick reflektera över hur jag kan stödja studenter i känslomässigt utmanande situationer	Antal svar
I mycket liten grad	1 (3,4%)
I liten grad	0 (0,0%)
Delvis	9 (31,0%)
I hög grad	14 (48,3%)
I mycket hög grad	5 (17,2%)
Summa	29 (100,0%)



	Medelvärde	Standardavvikelse	Variationskoefficient	Min	Undre kvartil	Median	Övre kvartil	Max
Att jag fick reflektera över hur jag kan stödja studenter i känslomässigt utmanande situationer	3,8	0,9	23,2 %	1,0	3,0	4,0	4,0	5,0

I vilken utsträckning kommer du att tillämpa det du lärde dig under kursen i din yrkesutövning?

I vilken utsträckning kommer du att tillämpa det du lärde dig under kursen i din yrkesutövning?	Antal svar
Mycket liten	0 (0,0%)
Liten	0 (0,0%)
Ganska liten	0 (0,0%)
Ganska stor	6 (20,0%)
Stor	11 (36,7%)
Mycket stor	13 (43,3%)
Vet ej/ej tillämpbar	0 (0,0%)
Summa	30 (100,0%)



	Medel- värde	Standar- d avvikelse	Variations- koefficient	Min	Undre kvartil	Median	Övre kvartil	Max
I vilken utsträckning kommer du att tillämpa det du lärde dig under kursen i din yrkesutövning?	5,2	0,8	14,8 %	4,0	5,0	5,0	6,0	6,0

