

# Anatomi och Fysiologi Campus HT21

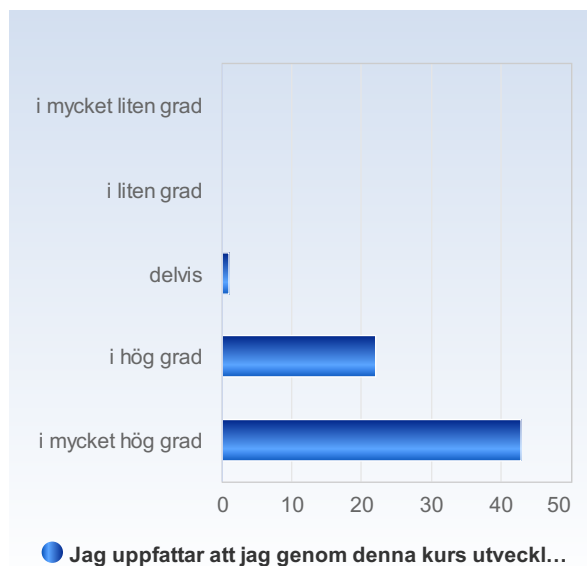
Antal respondenter: 126

Antal svar: 66

Svarsfrekvens: 52,38 %

## Jag uppfattar att jag genom denna kurs utvecklat värdefulla kunskaper/färdigheter.

Jag uppfattar att jag genom denna kurs utvecklat värdefulla kunskaper/färdigheter.	Antal svar
i mycket liten grad	0 (0,0%)
i liten grad	0 (0,0%)
delvis	1 (1,5%)
i hög grad	22 (33,3%)
i mycket hög grad	43 (65,2%)
Summa	66 (100,0%)



	Medelvärde	Standardavvikelse	Variationskoefficient	Min	Undre kvartil	Median	Övre kvartil	Max
Jag uppfattar att jag genom denna kurs utvecklat värdefulla kunskaper/färdigheter.	4,6	0,5	11,1 %	3,0	4,0	5,0	5,0	5,0

## Jag bedömer att jag har uppnått kursens alla lärandemål.

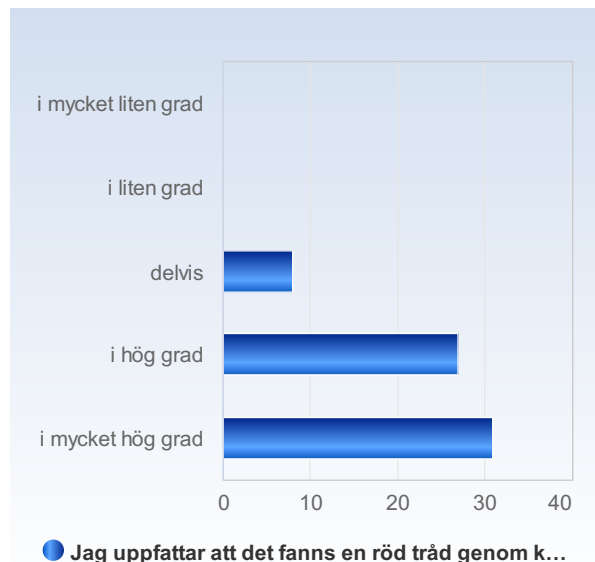
Jag bedömer att jag har uppnått kursens alla lärandemål.	Antal svar
i mycket liten grad	1 (1,5%)
i liten grad	0 (0,0%)
delvis	11 (16,7%)
i hög grad	38 (57,6%)
i mycket hög grad	16 (24,2%)
Summa	66 (100,0%)



	Medelvärde	Standardavvikelse	Variationskoefficient	Min	Undre kvartil	Median	Övre kvartil	Max
Jag bedömer att jag har uppnått kursens alla lärandemål.	4,0	0,7	18,4 %	1,0	4,0	4,0	4,0	5,0

## Jag uppfattar att det fanns en röd tråd genom kursen – från lärandemål till examination.

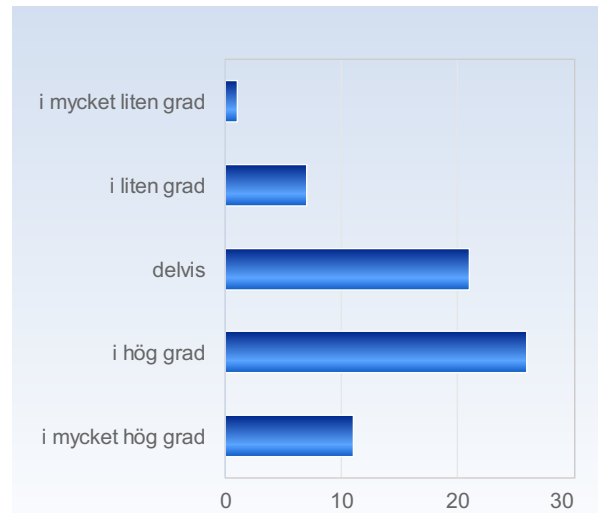
Jag uppfattar att det fanns en röd tråd genom kursen – från lärandemål till examination.	Antal svar
i mycket liten grad	0 (0,0%)
i liten grad	0 (0,0%)
delvis	8 (12,1%)
i hög grad	27 (40,9%)
i mycket hög grad	31 (47,0%)
Summa	66 (100,0%)



	Medelvärde	Standardavvikelse	Variationskoefficient	Min	Undre kvartil	Median	Övre kvartil	Max
Jag uppfattar att det fanns en röd tråd genom kursen – från lärandemål till examination.	4,3	0,7	15,9 %	3,0	4,0	4,0	5,0	5,0

# Jag uppfattar att kursen har stimulerat mig till ett vetenskapligt förhållningssätt (till exempel analytiskt och kritiskt tänkande, eget sökande och värdering av information).

Jag uppfattar att kursen har stimulerat mig till ett vetenskapligt förhållningssätt (till exempel analytiskt och kritiskt tänkande, eget sökande och värdering av information).	Antal svar
i mycket liten grad	1 (1,5%)
i liten grad	7 (10,6%)
delvis	21 (31,8%)
i hög grad	26 (39,4%)
i mycket hög grad	11 (16,7%)
Summa	66 (100,0%)

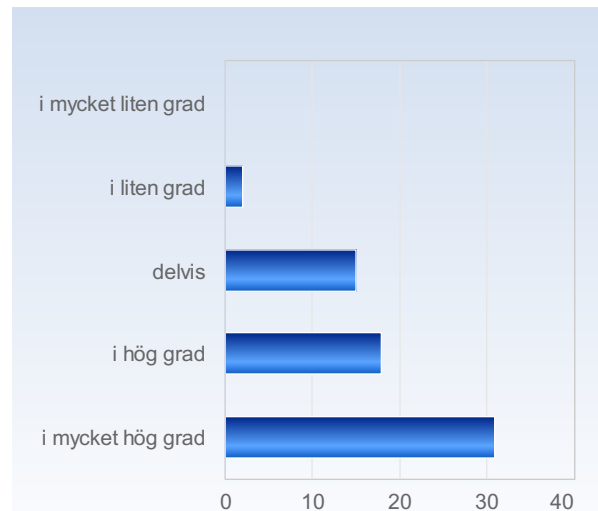


rsen har stimulerat mig till e...(till exempel analytiskt och k

	Medelvärde	Standardavvikelse	Variationskoefficient	Min	Undre kvartil	Median	Övre kvartil	Max
Jag uppfattar att kursen har stimulerat mig till ett vetenskapligt förhållningssätt (till exempel analytiskt och kritiskt tänkande, eget sökande och värdering av information).	3,6	0,9	26,3 %	1,0	3,0	4,0	4,0	5,0

## Jag uppfattar att lärarna varit tillmötesgående under kursens gång för idéer och synpunkter på kursens utformning och innehåll.

Jag uppfattar att lärarna varit tillmötesgående under kursens gång för idéer och synpunkter på kursens utformning och innehåll.	Antal svar
i mycket liten grad	0 (0,0%)
i liten grad	2 (3,0%)
delvis	15 (22,7%)
i hög grad	18 (27,3%)
i mycket hög grad	31 (47,0%)
Summa	66 (100,0%)

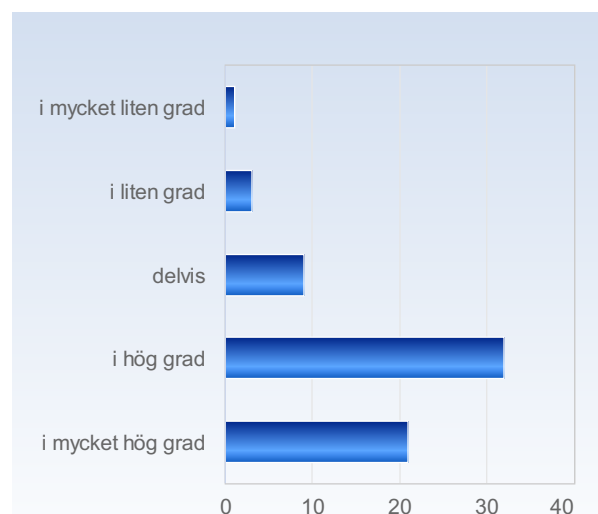


ir att lärarna varit tillmötesgående u...på kursens utformnin

	Medelvärde	Standardavvikelse	Variationskoefficient	Min	Undre kvartil	Median	Övre kvartil	Max
Jag uppfattar att lärarna varit tillmötesgående under kursens gång för idéer och synpunkter på kursens utformning och innehåll.	4,2	0,9	21,4 %	2,0	3,5	4,0	5,0	5,0

## Den psykosociala studiemiljön under kursen var bra (psykosocial studiemiljö rör bland annat trivsel, stöd, stress, likabehandling och diskriminering under teoretisk eller verksamhetsförlagt lärande).

Den psykosociala studiemiljön under kursen var bra (psykosocial studiemiljö rör bland annat trivsel, stöd, stress, likabehandling och diskriminering under teoretisk eller verksamhetsförlagt lärande).	Antal svar
i mycket liten grad	1 (1,5%)
i liten grad	3 (4,5%)
delvis	9 (13,6%)
i hög grad	32 (48,5%)
i mycket hög grad	21 (31,8%)
Summa	66 (100,0%)

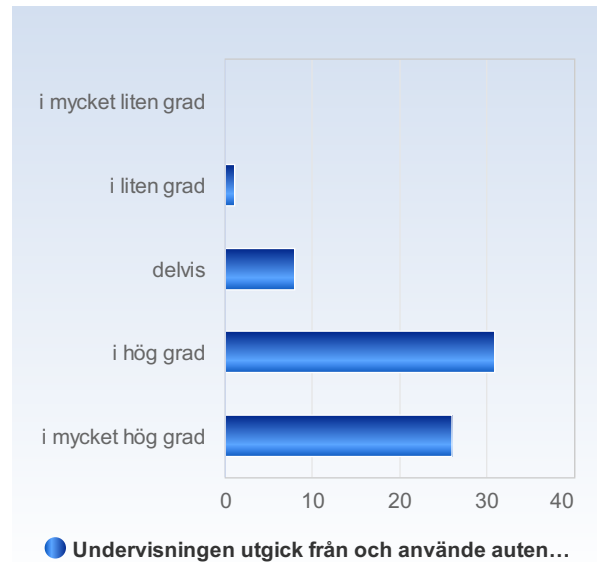


● Den psykosociala studiemiljön under kursen v...

	Medelvärde	Standardavvikelse	Variationskoefficient	Min	Undre kvartil	Median	Övre kvartil	Max
Den psykosociala studiemiljön under kursen var bra (psykosocial studiemiljö rör bland annat trivsel, stöd, stress, likabehandling och diskriminering under teoretisk eller verksamhetsförlagt lärande).	4,0	0,9	21,9 %	1,0	4,0	4,0	5,0	5,0

## Undervisningen utgick från och använde autentiska exempel.

Undervisningen utgick från och använde autentiska exempel.	Antal svar
i mycket liten grad	0 (0,0%)
i liten grad	1 (1,5%)
delvis	8 (12,1%)
i hög grad	31 (47,0%)
i mycket hög grad	26 (39,4%)
Summa	66 (100,0%)



	Medelvärde	Standardavvikelse	Variationskoefficient	Min	Undre kvartil	Median	Övre kvartil	Max
Undervisningen utgick från och använde autentiska exempel.	4,2	0,7	17,1 %	2,0	4,0	4,0	5,0	5,0

# Jag har fått träna ett vetenskapligt förhållningssätt genom att kritiskt granska och värdera ny kunskap.

Jag har fått träna ett vetenskapligt förhållningssätt genom att kritiskt granska och värdera ny kunskap.	Antal svar
i mycket liten grad	4 (6,2%)
i liten grad	11 (16,9%)
delvis	17 (26,2%)
i hög grad	24 (36,9%)
i mycket hög grad	9 (13,8%)
Summa	65 (100,0%)



	Medelvärde	Standardavvikelse	Variationskoefficient	Min	Undre kvartil	Median	Övre kvartil	Max
Jag har fått träna ett vetenskapligt förhållningssätt genom att kritiskt granska och värdera ny kunskap.	3,4	1,1	33,1 %	1,0	3,0	4,0	4,0	5,0

# Kursens pedagogiska upplägg har stimulerat mitt lärande.

Kursens pedagogiska upplägg har stimulerat mitt lärande.	Antal svar
i mycket liten grad	2 (3,0%)
i liten grad	1 (1,5%)
delvis	10 (15,2%)
i hög grad	26 (39,4%)
i mycket hög grad	27 (40,9%)
Summa	66 (100,0%)



	Medelvärde	Standardavvikelse	Variationskoefficient	Min	Undre kvartil	Median	Övre kvartil	Max
Kursens pedagogiska upplägg har stimulerat mitt lärande.	4,1	0,9	22,8 %	1,0	4,0	4,0	5,0	5,0

## Mina förkunskaper var tillräckliga för att klara denna kurs.

Mina förkunskaper var tillräckliga för att klara denna kurs.	Antal svar
i mycket liten grad	5 (7,7%)
i liten grad	12 (18,5%)
delvis	10 (15,4%)
i hög grad	19 (29,2%)
i mycket hög grad	19 (29,2%)
Summa	65 (100,0%)



	Medelvärde	Standardavvikelse	Variationskoefficient	Min	Undre kvartil	Median	Övre kvartil	Max
Mina förkunskaper var tillräckliga för att klara denna kurs.	3,5	1,3	36,7 %	1,0	2,0	4,0	5,0	5,0

## Den återkoppling som jag fick har haft betydelse för mitt lärande.

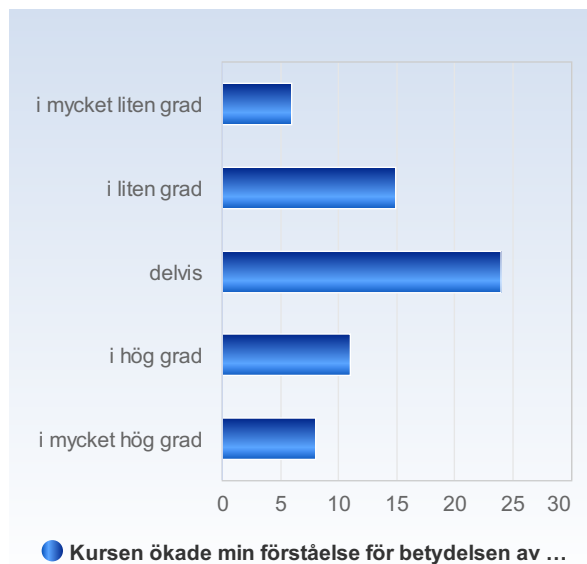
Den återkoppling som jag fick har haft betydelse för mitt lärande.	Antal svar
i mycket liten grad	4 (6,3%)
i liten grad	5 (7,9%)
delvis	14 (22,2%)
i hög grad	24 (38,1%)
i mycket hög grad	16 (25,4%)
Summa	63 (100,0%)



	Medelvärde	Standardavvikelse	Variationskoefficient	Min	Undre kvartil	Median	Övre kvartil	Max
Den återkoppling som jag fick har haft betydelse för mitt lärande.	3,7	1,1	30,8 %	1,0	3,0	4,0	4,5	5,0

## Kursen ökade min förståelse för betydelsen av ett etiskt förhållningssätt.

Kursen ökade min förståelse för betydelsen av ett etiskt förhållningssätt.	Antal svar
i mycket liten grad	6 (9,4%)
i liten grad	15 (23,4%)
delvis	24 (37,5%)
i hög grad	11 (17,2%)
i mycket hög grad	8 (12,5%)
Summa	64 (100,0%)

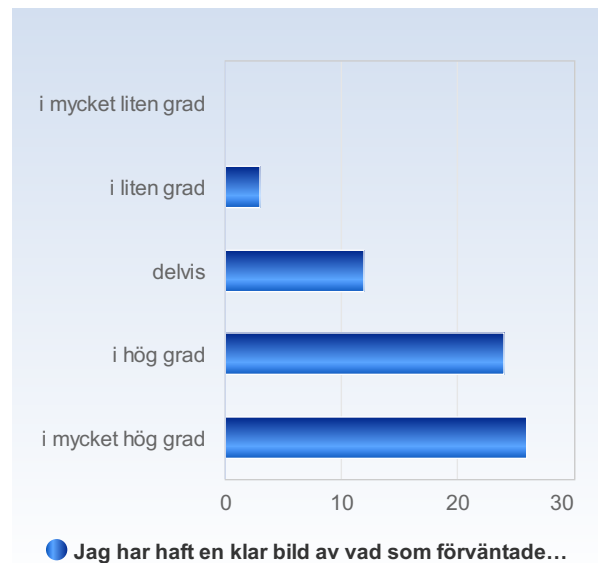


	Medelvärde	Standardavvikelse	Variationskoefficient	Min	Undre kvartil	Median	Övre kvartil	Max
Kursen ökade min förståelse för betydelsen av ett etiskt förhållningssätt.	3,0	1,1	38,0 %	1,0	2,0	3,0	4,0	5,0



## Jag har haft en klar bild av vad som förväntades av mig under den här kursen.

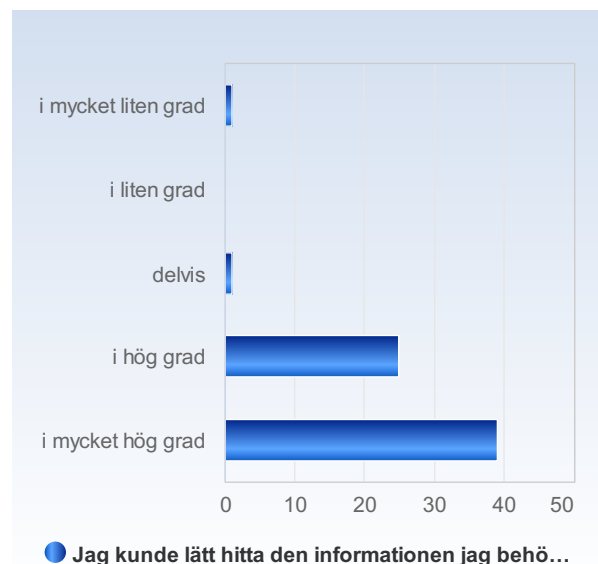
Jag har haft en klar bild av vad som förväntades av mig under den här kursen.	Antal svar
i mycket liten grad	0 (0,0%)
i liten grad	3 (4,6%)
delvis	12 (18,5%)
i hög grad	24 (36,9%)
i mycket hög grad	26 (40,0%)
Summa	65 (100,0%)



	Medelvärde	Standardavvikelse	Variationskoefficient	Min	Undre kvartil	Median	Övre kvartil	Max
Jag har haft en klar bild av vad som förväntades av mig under den här kursen.	4,1	0,9	21,2 %	2,0	4,0	4,0	5,0	5,0

## Jag kunde lätt hitta den informationen jag behövde/letade efter i Canvas.

Jag kunde lätt hitta den informationen jag behövde/letade efter i Canvas.	Antal svar
i mycket liten grad	1 (1,5%)
i liten grad	0 (0,0%)
delvis	1 (1,5%)
i hög grad	25 (37,9%)
i mycket hög grad	39 (59,1%)
Summa	66 (100,0%)



	Medelvärde	Standardavvikelse	Variationskoefficient	Min	Undre kvartil	Median	Övre kvartil	Max
Jag kunde lätt hitta den informationen jag behövde/letade efter i Canvas.	4,5	0,7	15,1 %	1,0	4,0	5,0	5,0	5,0

## Jag använde självstudietiden och var väl förberedd inför den lärarledda undervisningen.

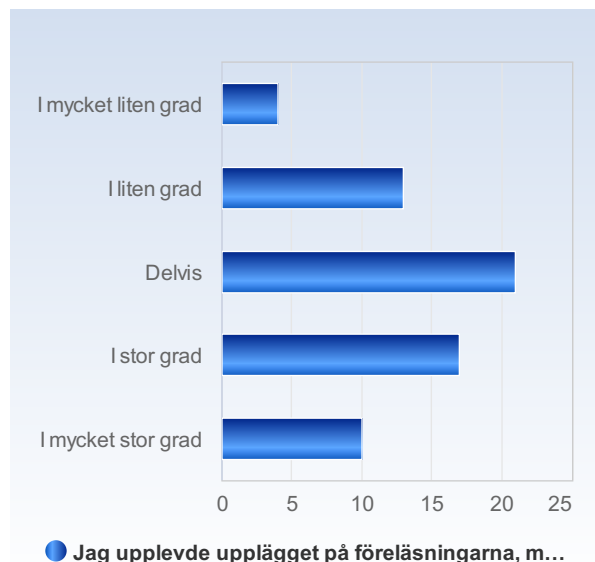
Jag använde självstudietiden och var väl förberedd inför den lärarledda undervisningen.	Antal svar
I mycket liten grad	2 (3,1%)
I liten grad	2 (3,1%)
Delvis	11 (16,9%)
I stor grad	30 (46,2%)
I mycket stor grad	20 (30,8%)
Summa	65 (100,0%)



	Medelvärde	Standardavvikelse	Variationskoefficient	Min	Undre kvartil	Median	Övre kvartil	Max
Jag använde självstudietiden och var väl förberedd inför den lärarledda undervisningen.	4,0	0,9	23,7 %	1,0	4,0	4,0	5,0	5,0

## Jag upplevde upplägget på föreläsningarna, med kortare föreläsningar och tid för diskussioner, som lärorikt.

Jag upplevde upplägget på föreläsningarna, med kortare föreläsningar och tid för diskussioner, som lärorikt.	Antal svar
I mycket liten grad	4 (6,2%)
I liten grad	13 (20,0%)
Delvis	21 (32,3%)
I stor grad	17 (26,2%)
I mycket stor grad	10 (15,4%)
Summa	65 (100,0%)



	Medelvärde	Standardavvikelse	Variationskoefficient	Min	Undre kvartil	Median	Övre kvartil	Max
Jag upplevde upplägget på föreläsningarna, med kortare föreläsningar och tid för diskussioner, som lärorikt.	3,2	1,1	34,9 %	1,0	2,0	3,0	4,0	5,0

## Examinationen var relevant i förhållande till kursens lärandemål.

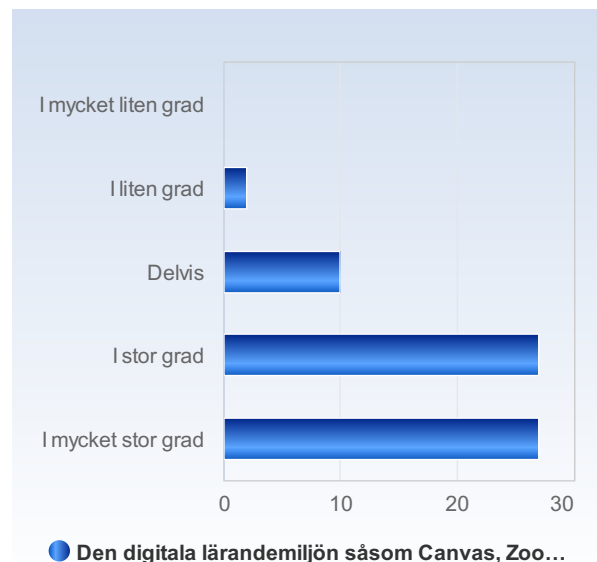
Examinationen var relevant i förhållande till kursens lärandemål.	Antal svar
I mycket liten grad	0 (0,0%)
I liten grad	1 (1,5%)
Delvis	8 (12,1%)
I stor grad	27 (40,9%)
I mycket stor grad	30 (45,5%)
Summa	66 (100,0%)



	Medelvärde	Standardavvikelse	Variationskoefficient	Min	Undre kvartil	Median	Övre kvartil	Max
Examinationen var relevant i förhållande till kursens lärandemål.	4,3	0,7	17,3 %	2,0	4,0	4,0	5,0	5,0

## Den digitala lärandemiljön såsom Canvas, Zoom osv. under den webbaserade undervisningen var lämplig.

Den digitala lärandemiljön såsom Canvas, Zoom osv. under den webbaserade undervisningen var lämplig.	Antal svar
I mycket liten grad	0 (0,0%)
I liten grad	2 (3,0%)
Delvis	10 (15,2%)
I stor grad	27 (40,9%)
I mycket stor grad	27 (40,9%)
Summa	66 (100,0%)



	Medelvärde	Standardavvikelse	Variationskoefficient	Min	Undre kvartil	Median	Övre kvartil	Max
Den digitala lärandemiljön såsom Canvas, Zoom osv. under den webbaserade undervisningen var lämplig.	4,2	0,8	19,3 %	2,0	4,0	4,0	5,0	5,0