



Karolinska
Institutet



Studera på

KI

Ett medicinskt universitet

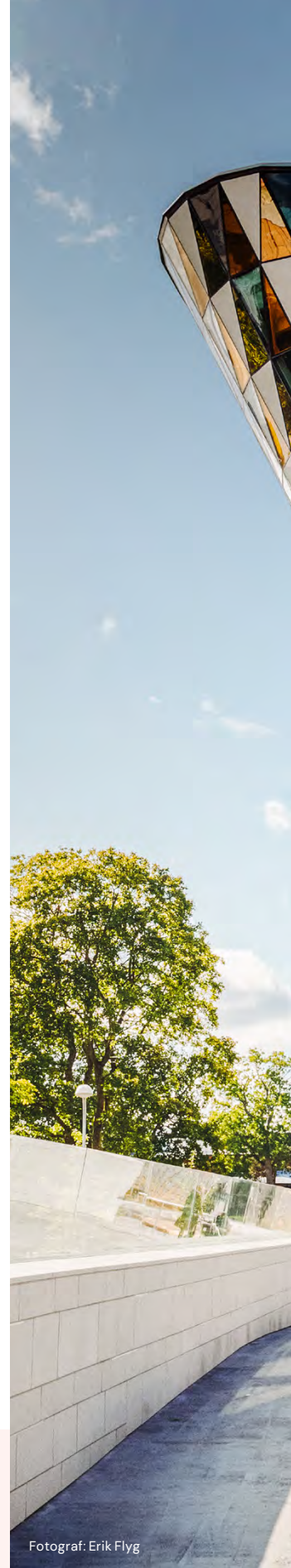
25/26

Karolinska Institutet

Ett av världens ledande medicinska universitet

Karolinska Institutet har Sveriges bredaste utbud av medicinska utbildningar. På KI läser cirka 10 000 studenter längre eller kortare utbildningsprogram och kurser. Lärarna vid KI forskar ofta parallellt med sin undervisning. Det gör att du som student får ta del av det senaste inom hela det medicinska området. I de flesta av KI:s utbildningar ingår verksamhetsförlagd utbildning, som består av klinisk praktik och utbildning på plats i vården. Merparten av utbildningarna leder till yrkesexamen och generell examen.

Du hittar alla KI:s utbildningar på: ki.se/villstudera



Fotograf: Erik Flyg



Inne hålls förteck ning

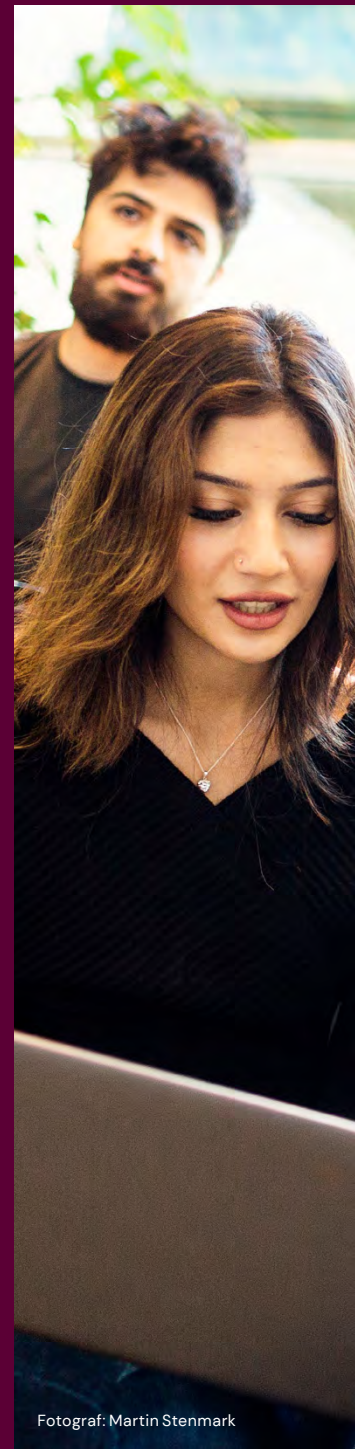
ANSVARIG UTGIVARE Johanna Gasslander | **DESIGN & LAYOUT** Karolinska Institutet

TRYCKERI Arkitektkopia | **FOTO** Omslag: Liza Simonsson

Program: PMAGI (s 21, 29, 30, 31), Liza Simonsson (s 25), Martin Stenmark (s 20, 22, 23, 24, 26, 27, 28, 32).

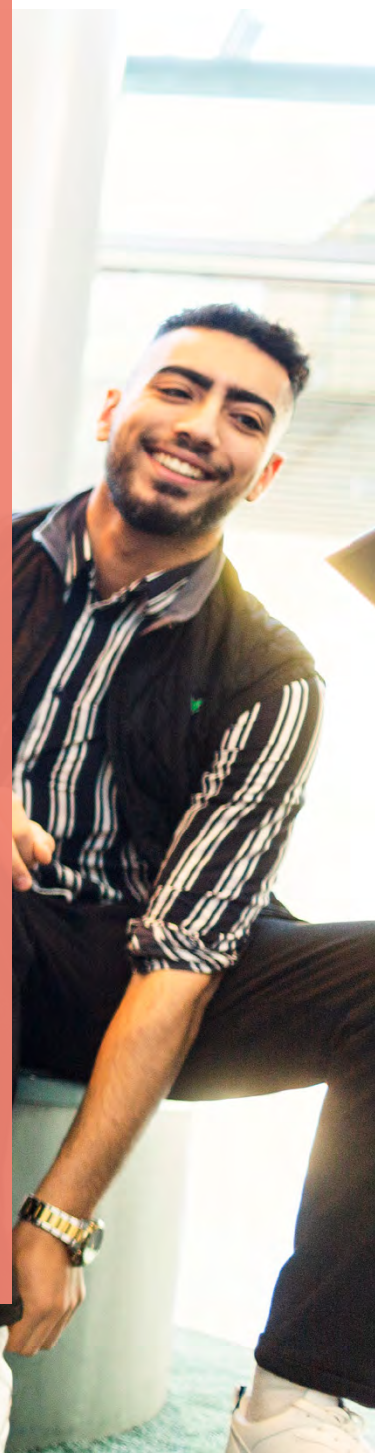
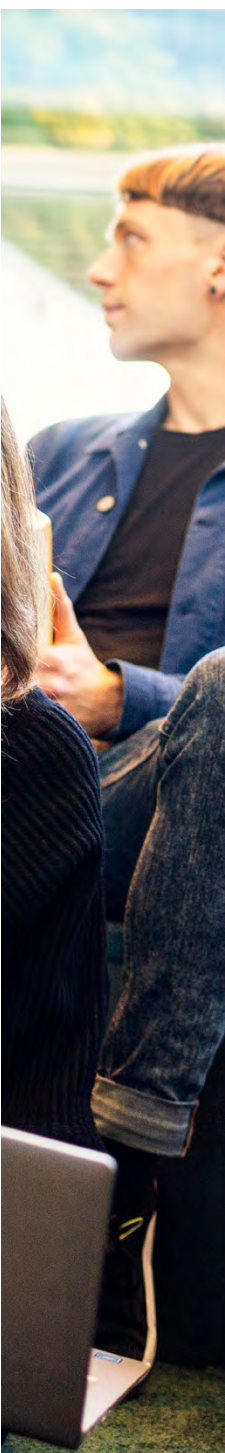
På omslaget: Nicole, student på sjuksköterskeprogrammet och Gottfrid, student på läkarprogrammet

MILJÖMÄRKT
TRYCKSAK



Fotograf: Martin Stenmark

10 anledningar att välja KI	6
Varmt välkommen till Karolinska Institutet	8
Rektor Annika Östman Wernerson om att studenter, lärare och forskare från hela världen lockas till Karolinska Institutet.	
Stockholm – Sveriges största studentstad	10
Hur är det att vara student på KI? Studentkårer och aktiviteter.	
Världen väntar på dig	12
KI har utbytesavtal med cirka 150 universitet i ett trettiotal länder.	
Hitta bostad	14
Tips för att hitta studentboende i Stockholm.	
Ett universitet – två campus	15
Frågor & svar	16
Forskarna svarar på medicinska frågor.	
Våra nybörjarprogram	18
KI erbjuder 13 nybörjarprogram.	
Tips från studievägledningen	33
Vägen till KI – gör så här	34
Håll koll på: behörighet, anmälningsdatum och antagningsbesked.	
Utbildningsnivåer och examina vid Karolinska Institutet	36
Om studietid, högskolepoäng, behörighet och utbildningsnivåer vid KI.	
Viktiga datum 2025–2026	38





10

anledningar att välja KI

1 Sveriges enda medicinska universitet

KI är Sveriges enda medicinska universitet och erbjuder landets bredaste utbud av utbildningar inom hälso- och sjukvård. Du kommer på så sätt i kontakt med andra studenter som läser inom medicin, vård och hälsa.

2 Det senaste inom medicinsk forskning

Lärare vid KI forskar ofta parallellt med sin undervisning. Det gör att du som student får ta del av det senaste inom det medicinska området.

3 Tidig kontakt med arbetslivet

Tidig kontakt med arbetslivet ger dig ovärderliga erfarenheter inför ditt yrkesliv. Det är på praktiken som du utforskar yrket och samtidigt bygger upp din kunskap och dina färdigheter.



4 Studera utomlands

Under din utbildning kan du göra praktik eller studera en period utomlands. KI har samarbete med cirka 150 universitet i ett trettiotal länder runt om i världen.

5 Aktivt studentliv

På KI finns ett levande studentliv tack vare KI:s två studentkårer som anordnar allt från idrotts- evenemang och skidresor till teatergrupper, temafester och mycket mer. Du har dessutom nära till den storstadspuls som huvudstaden erbjuder, men också till lugnet i naturen och skärgården.

6 Internationell miljö

KI är ett internationellt universitet där du träffar studenter från hela världen.

7 Högt rankat

KI ligger konsekvent bland de högst rankade medicinska universiteten i världen på ett flertal ansedda rankingslistor.

8 Stockholm

Stockholm är Sveriges största studentstad. Det finns en mängd aktiviteter och evenemang för dig som student. Som student i Stockholm väljer du själv vilket studentliv du vill ha.

9 Bra stöd och hjälp

Du har tillgång till flera stödfunktioner som hjälper dig genom studierna, bland annat i studieteknik och akademiskt skrivande. Om du har en funktionsvariation kan du få särskilt pedagogiskt stöd. Hos Studenthälsan kan du få stöd och rådgivning om du upplever stress, oro eller andra besvär relaterade till dina studier.

10 Gör skillnad

KI driver utvecklingen av kunskap om livet och verkar för en bättre hälsa för alla. Med en utbildning inom medicin och hälsa har du möjlighet att vara med och bidra.

Varmt välkommen till Karolinska Institutet

Vi driver utvecklingen av kunskap om livet och verkar för en bättre hälsa för alla.

Genom att välja en utbildning på KI är du med och bidrar till ett bättre samhälle samtidigt som du sprider kompetensen och kunskapen inom behandling och vård. Du som väljer att studera på KI har en spännande, rolig och lärorik tid framför dig och dina möjligheter är många. Du kommer att vara med och bidra till bättre hälsa, oavsett om du går direkt ut i arbetslivet eller om du väljer att stanna kvar inom akademien och stärka morgondagens forskning och utbildning.

Jag vill uppmana dig att ta del av det utbud som inte bara finns på just din utbildning utan också övergripande på universitetet. KI är vi, tillsammans.



Som rektor vill jag verka för en nära kontakt med KI:s studenter genom att själv fortsätta undervisa och inte minst genom att samarbeta med studentkårerna i olika frågor.

Jag ser fram emot att tillsammans med dig arbeta för bättre hälsa, en hållbar utveckling och ett rättvist och tolerant samhälle i Stockholm, Sverige och i världen i stort.

Annika Östman Wernerson
Rektor, Karolinska Institutet



Stockholm – Sveriges största studentstad!

Visste du att:

- Det finns omkring 90 000 studenter registrerade på ett universitet eller en högskola i Stockholm.
- Som student får du rabatt på flera restauranger, butiker, gymnastik, kollektivtrafiken och mycket mer!

Att vara student i Stockholm ger dig möjlighet att både vara med på studentaktiviteter som anordnas, men också att ta del av allt som en storstad har att erbjuda. Är du intresserad av natur kan du både strosa runt i de centrala parkerna som finns eller i de större naturreservaten som Stockholm med omnejd erbjuder. Om det är sport som lockar finns det flera möjligheter att både titta på och utöva en rad olika sporter och när du vill ha en fikastund finns det mängder med kaféer att välja på. I Stockholm har du nära till både storstadspulsen och till den grönskande naturen och vattnet. Du väljer själv vilket studentliv du vill ha.

Studentkårerna

Studentkårerna bevakar utbildningarnas kvalitet och arbetar för att utbildningen ska vara så bra som möjligt för dig som student. Att engagera sig i kåren är också ett utmärkt sätt att träffa nya vänner och se till att din tid på KI handlar om mer än bara studier.



Fotograf: Aina Nyberg

På KI finns två kårer: Odontologiska föreningen (OF) som är kåren för studenter på tandläkar- och tandhygienistprogrammet och Medicinska föreningen (MF) som är för alla studenter på övriga program. Som medlem i OF eller MF har

du alla möjligheter att lära känna nya människor. Gå på anordnade temafester, spex och kulturevent eller varför inte engagera dig i idrottsaktiviteter såsom yoga, fotboll och skidresor? Du kommer med säkerhet att hitta något som passar dig!

Följ KI i sociala medier

Följ vår studentblogg, podd, Instagram och TikTok där våra studenter delar med sig av sin studievardag.

ki.se/studenterisocialamedier



Världen väntar på dig

Som student på KI kan du läsa en del av din utbildning utomlands

Att vara utbytesstudent är utvecklande både akademiskt och socialt. Ta chansen att uppleva studier i en spännande miljö samtidigt som du lär känna nya människor och kulturer – en värdefull merit på många sätt! KI har utbytesavtal med cirka 150 universitet i ett trettiotal länder runt om i världen. Varje utbildningsprogram har sina egna avtal som bara gäller för studenter på just det programmet. Utbytesstudierna är avgiftsfria och de ska kunna tillgodoräknas inom ramen för din utbildning på KI.

ki.se/studerautomlands



Fotograf: Privat

Hej Sandra, tandläkarstudent som är på utbyte i Frankrike. Hur har du det?

Just nu befinner jag mig i Frankrikes charmiga huvudstad Paris. Jag började lära mig franska när jag var 9 år och har alltid velat uppleva fransk kultur.

Jag har praktik på ett sjukhus som är anslutet till värduniversitetet, där jag fått skugga specialister och assistera andra studenter på akutmottagningen. Jag har inte fått utföra någon behandling än, men det försöker min handledare och jag ordna för resterande delen av vistelsen.

Vad hade du för frågor om utbytesstudier innan du sökte?

På tandläkarutbildningen har vi en specifik period för utbytet och min årskull var den första med den nya utbildningsplanen. I början var det lite oklart när vi skulle få åka, men själva ansökningsprocessen var enkel och smidig. Jag hade också frågor om budget, boendemöjligheter och behandlingarna, men fick svar på dem på [ki.se](https://www.ki.se) och de informationsmöten jag gick på.

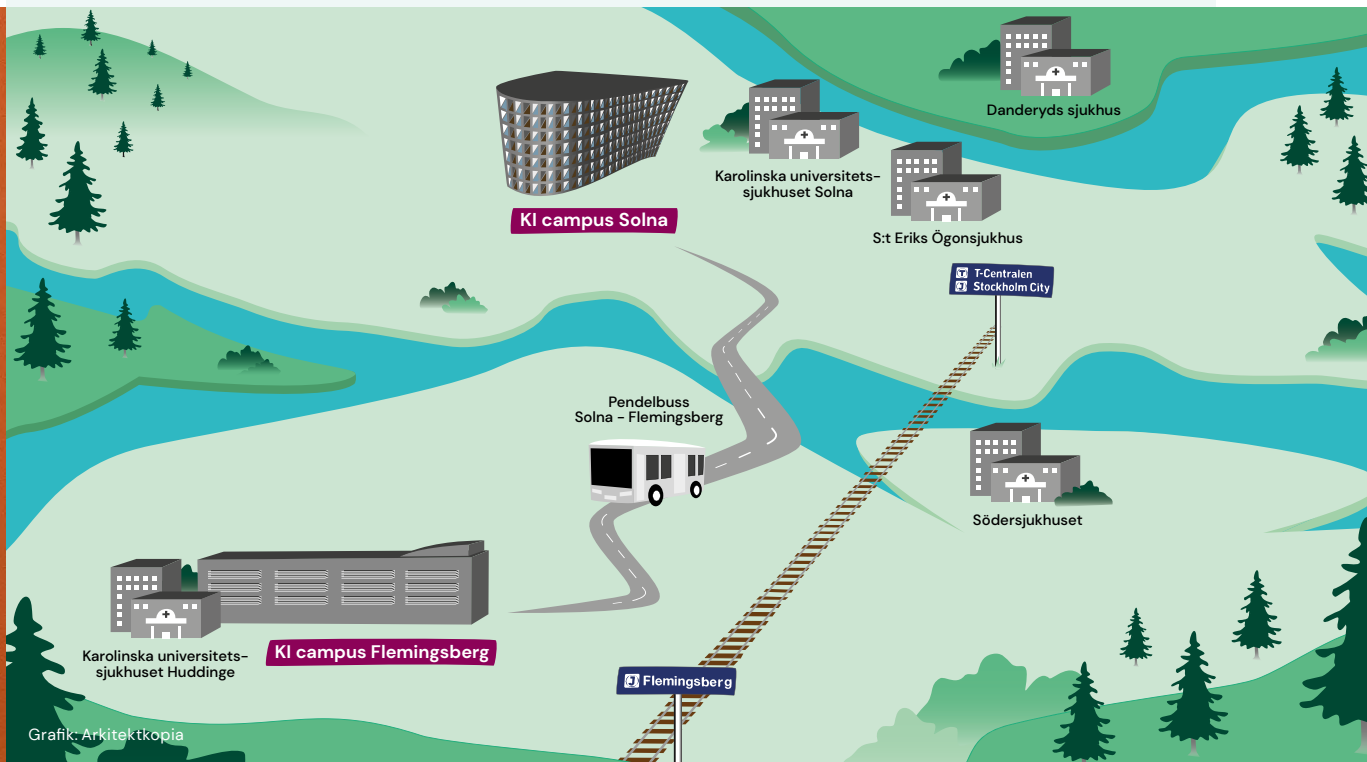


Fotograf: Magnus Trogen Pahlén

Hitta bostad

Stockholm erbjuder ett brett utbud av boendeanternativ. Att hitta boende kan däremot ta tid och är inte alltid det lättaste, men låt inte det hindra dig från att söka din drömutbildning. Här får du tips på vägen!

- **Utöka dina sökrområden.** På KI kan du plugga både i Solna och i Flemingsberg beroende på utbildning. Flera har placeringar runt om på sjukhus och andra vårdinrättningar i olika delar av Stockholm, så titta inte för mycket på specifika områden i början. Stockholm är dessutom Sveriges största stad med bra kollektivtrafik som gör det möjligt att ta sig fram snabbt även om du bor en bit utanför. Du kan gå in på SL:s reseplanerare (sl.se eller via appen) för att söka fram restiden till ditt campus.
- **Ställ dig i kö i god tid.** Oftast måste du stå i kö för att få en bostad. Stockholms största aktör för studentbostäder heter SSSB (sssb.se). Du kan även ställa dig i kö hos Bostadsförmedlingen där du hittar både studentbostäder och övriga lägenheter (bostad.stockholm.se).
- **Leta hos privata uthyrare.** På webbsidor som jagvillhabostad.nu och akademiskkvart.se finns listor på uthyrare och andra tips på hur du bäst söker bostad.
- **Leta tillsammans.** Kanske känner du någon som ska börja plugga i Stockholm eller kanske kan du hitta andra blivande studenter på olika Facebooksidor? Att bo med andra är både ett billigare alternativ och ett sätt att få nya vänner!



1 universitet 2 campus

Utbildning och forskning vid Karolinska Institutet bedrivs i huvudsak på två campusområden: campus Solna och campus Flemingsberg. Solna ligger nordväst om stan och Flemingsberg i söder.

Utöver campusområdena, som ligger i anslutning till universitetssjukhusen, finns det flera sjukhus som är nära kopplade till KI:s utbildningar: Danderyds sjukhus, Södersjukhuset och S:t Eriks Ögonsjukhus.

Gratis pendelbuss

KI har en egen pendelbuss för studenter och anställda som går mellan campusområdena. Det finns även bra kollektivtrafik som förbinder campus med sjukhusen.

Frågor + svar

Forskarna svarar på medicinska frågor



Tips!

Fler frågor och svar ges i podden Medicinvetarna som intervjuar KI:s forskare om allmänintressanta ämnen.

ki.se/medicinvetarna

Kan smärta minskas med choklad?

Kan choklad användas som smärtlindring?

/Chokladälskare

SVAR: Historiskt har kakao, som det finns rikligt av i choklad, använts för medicinska och anti-inflammatoriska ändamål. Forskning har visat att kakaoberikad diet minskar inflammatorisk smärta hos råttor, vilket innebär att kakao också skulle kunna vara en alternativ terapi för smärtlindring hos människor.

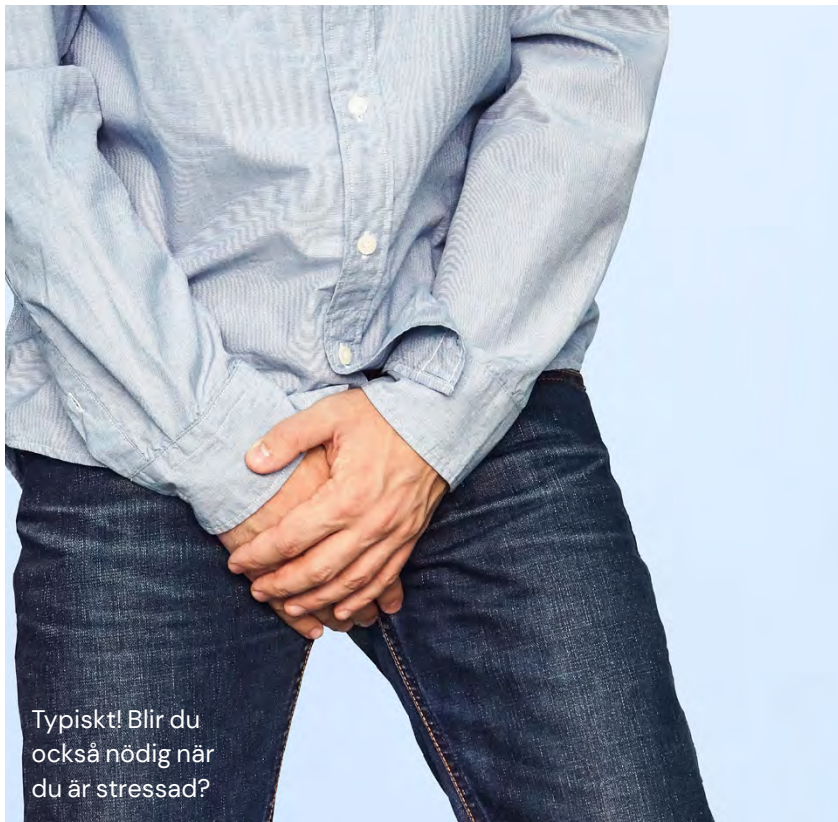
En möjlig förklaring är att kakao, genom sitt innehåll av aminosyran tryptofan, har visat sig påverka signalsubstansen serotonin i människokroppen. Aktuell forskning pekar på att muskelsmärta kan uppstå genom en inflammationsprocess där olika signalsubstanser, till exempel just serotonin, aktiverar fria nervändslut så att smärtsignaler skickas till hjärnan. Kakao är också rikt på flavanoler som i sig kan minska inflammation.

Baserat på detta gjorde vi nyligen en studie på 15 personer där muskelsmärta framkallades i ansiktet på deltagare före och efter att de fått äta olika slags choklad. Resultatet visade att choklad oavsett kakaokoncentration

minskade muskelsmärta. Det tyder på att det kanske inte är kakaokoncentrationen (till exempel flavanoler) som ensamt kan förklara den smärtlindrande effekten. Sannolikt är det i stället en kombination av preferens och smakupplevelse samt sammansättningen av övriga ingredienser, som socker, soja och vanilj, som påverkar.

Preliminära resultat från en uppföljande studie tyder på att det är just preferensen som förklarar chokoladens positiva effekt. Så svaret verkar vara både ja och nej. Choklad kan ha en smärtlindrande effekt, men bara om man gillar chokladen.

/Nikolaos Christidis
Forskare i odontologi



Typiskt! Blir du också nödig när du är stressad?

Varför blir man kissnödig av stress?

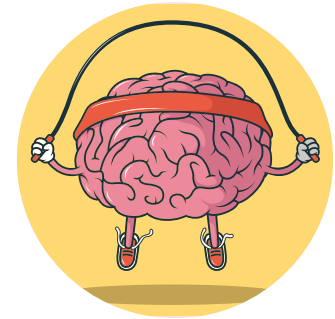
Om jag är stressad upplever jag att min urinproduktion sker snabbare. Finns det en evolutionär fördel med det, som att man blir lättare när man tömmer blåsan och lättare kan springa ifrån ett hot?

/Hannes

SVAR: Det stämmer att njurens produktion av urin ökar under stress som en del av en "fight or flight"-reaktion. Det sympatiska nervsystemet aktiveras och adrenalin frisätts och en förhöjd produktion av urin är tillsammans med högre puls och ökad andningsfrekvens en del av denna reaktion. Det kan antagligen finnas en evolutionär fördel med minskad kroppsvikt genom att göra sig av med kroppens överskottvätska för att snabbare kunna springa från ett hot. Mer anti-diuretiskt hormon frisätts också vid stress vilket på sikt bidrar till att minska vätskeförlusten genom att öka vattenupptaget i njurarna. Sedan kan man ju fundera på om det är så ändamålsenligt för nutidsmänniskan att bli akut kissnödig och behöva leta efter en toalett i stressiga situationer.

/Peter Stenvinkel

Professor i njursjukdomar



Funkar mental träning?

Kan psykologisk träning hjälpa idrottare att prestera bättre?

/Felicia

SVAR: En ny granskning av över hundra forskningsstudier visar att det finns ett visst vetenskapligt stöd för att tre typer av metoder: mindfulness- och acceptans-baserad träning, psychological skills training (PST) och visualiseringsträning, kan ha måttliga positiva effekter på idrottarens prestationer, jämfört med kontrollgrupper. Mindfulness handlar om att bli mer närvarande i nuet och att acceptera känslor och tankar. PST använder sig av en mix av tekniker som exempelvis motiverande självprat, målsättnings-tekniker och avslappning. Visualiseringsträning fokuserar på att skapa mentala bilder för att hjälpa idrottaren att förbereda sig för kommande tävlingssituationer. De positiva effekterna ska dock tolkas med försiktighet. När svagare studier togs bort från analysen var resultaten inte längre statistiskt säkerställda, så det behövs mer forskning för att med säkerhet kunna svara på frågan...

/Gustaf Reinebo

Leg. psykolog och doktorand

Våra nybörjar- program



ki.se/villstudera



Arbetsterapeutprogrammet	20
En arbetsterapeut stödjer personer med olika former av aktivitetsbegränsningar att leva ett fungerande liv.	
Audionomprogrammet	21
En audionom är expert på hörseln och arbetar med att hitta tekniska och pedagogiska lösningar för ett bättre hörande hos hörselskadade personer.	
Biomedicinska analytikerprogrammet	22
En biomedicinsk analytiker tar fram fakta för att lösa olika medicinska frågeställningar genom laboratorieanalyser eller fysiologiska undersökningar.	
Fysioterapeutprogrammet	23
En fysioterapeuts yrke syftar till att förbättra hälsan genom rörelse och fysisk aktivitet. Det handlar om människans förmåga att använda sin kropp på ett optimalt sätt.	
Kandidatprogrammet i biomedicin	24
En biomedicinare analyserar och löser medicinska problem med hjälp av den senaste kunskapen inom kemi och molekylärbiologi.	
Logopedprogrammet	25
En logoped arbetar med människans kommunikationsförmåga: språket, talet och rösten. Som logoped arbetar du också med patienter som har ät- och sväljsvårigheter.	
Läkarprogrammet	26
En läkare undersöker, ställer diagnos och behandlar patienter. Yrket innefattar också undervisning, handledning, administration och ledarskap.	
Optikerprogrammet	27
En optiker är specialist på människans syn och utför synundersökningar samt hjälper människor att välja rätt synhjälpmedel såsom glasögon eller linser.	
Psykologprogrammet	28
En psykolog har stor kunskap om människans beteende, mentala processer, tankar och känslor. Som psykolog arbetar du med människors psykiska hälsa och ohälsa.	
Röntgensjuksköterskeprogrammet	29
En röntgensjuksköterska är expert på digital bildframställning och utför undersökningar med hjälp av bland annat röntgenstrålar, ultraljud och magnetfält.	
Sjuksköterskeprogrammet	30
En sjuksköterska arbetar med att ge människor god omvårdnad i livets alla skeden. Som sjuksköterska bedömer, genomför och utvärderar du patientens vård och hälsa.	
Tandhygienistprogrammet	31
En tandhygienist arbetar för att främja en god munhälsa hos patienter samt motivera patienten att bibehålla friska tänder.	
Tandläkarprogrammet	32
En tandläkare arbetar med att förebygga, diagnostisera och behandla mun- och tandsjukdomar eller skador i mun och tänder.	

Arbetsterapeutprogrammet

Vad gör en arbetsterapeut?

En arbetsterapeut stödjer personer med olika former av aktivitetsbegränsningar att leva ett fungerande vardagsliv. Det kan handla om allt från att träna upp olika förmågor till att förändra hur en aktivitet genomförs och göra anpassningar av miljöer. Som arbetsterapeut är du nyfiken, kreativ och lösningsinriktad. Du tycker om att lyssna på människor och utgår från deras förutsättningar och upplevda utmaningar när du arbetar. Som arbetsterapeut grundar du ditt arbete på arbetsterapiteori och aktivitetsvetenskap. Du samarbetar med

individer och grupper för att utveckla möjligheter till aktivitet och delaktighet och du motiverar personer att nå sin potential genom strategier i hälsofrämjande syfte. Yrket präglas i hög grad av kreativitet och erbjuder stora möjligheter till både självständigt och teambaserat arbete på en bred arbetsmarknad.

Under utbildningen

Du har både teoretiska och praktiska kurser i arbetsterapi, psykologi och medicin. Under programmets gång har du flera perioder med verksamhetsförlagd utbildning där du får möta

och stötta personer med utmaningar i sitt aktivitetsutförande. Programmet ger möjlighet att studera en period utomlands.

Efter studierna

Som arbetsterapeut kan du arbeta inom hälso- och sjukvård, på sjukhus, vårdcentraler och inom kommunens verksamheter för att förebygga, behandla eller kompensera för ohälsa av olika slag. Arbetsterapeuter arbetar både statligt och privat, på hjälpmedelsföretag, inom skola och företagshälsovården eller som egen företagare.

STUDIEFAKTA

180 hp • 3 år • Takt 100 %
• Startar höst och vår

Examen	Arbetsterapeutexamen och Medicine kandidatexamen
Studieort	Campus Flemingsberg, Huddinge
Särskild behörighet	Matematik 2a eller 2b eller 2c, Naturkunskap 2, Samhällskunskap 1b eller 1a1+1a2
Urval	Betygsurval 66 %, Högskoleprovsurval 34 %

ki.se/arbetsterapeut



Audionomprogrammet

Vad gör en audionom?

En audionom är expert på hörseln och arbetar med att hitta tekniska och pedagogiska lösningar för ett bättre hörande hos hörselskadade personer. Audionomen gör i huvudsak utredningar av hörseln genom mätningar, provar ut tekniska hjälpmedel utifrån patientens behov och hjälper till med hörselträning. Som audionom har du även en betydande pedagogisk roll och bedriver undervisning för dina patienter. Audionomyrket passar dig som är intresserad av ljud, hörande och

kommunikation utifrån ett tvärvetenskapligt perspektiv.

Under utbildningen

Audionomprogrammet är tvärvetenskapligt och innehåller tekniska, medicinska och beteendevetenskapliga ämnen. Utbildningen fokuserar på den hörselskadades individuella behov såsom hörselnedsättning, rehabilitering och utprovning av hörapparat. Under utbildningen ingår praktik ute i arbetslivet. Du har även möjlighet att studera en period utomlands.

Efter studierna

Som audionom kan du arbeta med både barn och vuxna. Audionomer arbetar på hörselvårdsavdelningar, hörcentraler och på läkarmottagningar inom både privat och offentlig verksamhet. En del arbetar inom företagshälsovården samt barn- och skolhälsovården. Du kan också arbeta som produktspecialist på en hörapparatfirma. Efter avslutad utbildning kan du läsa vidare till en magisterexamen genom fristående kurser.



STUDIEFAKTA

180 hp • 3 år • Takt 100 %
• Startar höst

Examen	Audionomexamen och Medicine kandidatexamen
Studieort	Campus Flemingsberg, Huddinge
Särskild behörighet	Matematik 2a eller 2b eller 2c, Naturkunskap 2, Samhällskunskap 1b eller 1a1+1a2
Urval	Betygsurval 66 %, Högskoleprovsurval 34 %

ki.se/audionom

Biomedicinska analytikerprogrammet

Vad gör en biomedicinsk analytiker?

Yrket kan beskrivas som ett detektivarbete där du genom biomedicinska laboratorieanalyser eller fysiologiska undersökningar tar fram fakta för att lösa olika medicinska frågeställningar. Du använder både manuella metoder och avancerad teknik för att identifiera bland annat hjärt- och kärlsjukdomar, neurologiska sjukdomar och cancer. Som biomedicinsk analytiker har du en nyckelroll i modern sjukvård.

► Inriktning klinisk fysiologi

Här blir du expert på olika typer av fysiologiska undersökningar som

med hjälp av avancerad teknik utförs direkt på patienten, exempelvis lungor, hjärta eller nervsystem.

Efter studierna

Du kan arbeta inom olika fysiologiska specialiteter såsom klinisk fysiologi eller neurofysiologi.

Andra alternativ är medicintekniska företag eller inom friskvård och idrottsmedicin. Du kan även välja att läsa vidare på magister- eller masternivå och fortsätta till forskarutbildning.

► Inriktning laboriemedicin

Här blir du expert på olika typer av biomedicinska laboratorieanalyser

som utförs med hjälp av avancerad teknik på biologiska prover, till exempel blod eller vävnad. Analys-svaren ger möjlighet att identifiera allt ifrån infektioner, diabetes och hjärt- och kärlsjukdomar till cancer och genetiska defekter.

Efter studierna

Som biomedicinsk analytiker kan du arbeta på sjukhus, kliniker eller provtagningscentraler. Eller på läkemedels- och bioteknikföretag, inom veterinärmedicin eller på kriminaltekniskt laboratorium.

Du kan även välja att läsa vidare på magister- eller masternivå och fortsätta till forskarutbildning.

STUDIEFAKTA

180 hp • 3 år • Takt 100 %
• Startar höst

Examen	Biomedicinsk analytikerexamen och Medicine kandidatexamen
Studieort	Campus Flemingsberg, Huddinge
Särskild behörighet	Biologi 2, Fysik 1a eller Fysik 1b1+1b2, Kemi 2, Matematik 3b eller Matematik 3c
Urval	Betygsurval 66 %, Högskoleprovsurval 34 %

ki.se/bma



Fysioterapeutprogrammet

Vad gör en fysioterapeut?

Fysioterapi syftar till att påverka hälsan genom rörelse och fysisk aktivitet. Det handlar om människans förmåga att använda sin kropp på ett optimalt sätt. Fysioterapeuten arbetar hälsofrämjande, förebyggande, behandlande och rehabiliterande samt har en viktig pedagogisk roll. Fysioterapeutyrket passar dig som gillar att arbeta självständigt och ha eget ansvar för bedömning, genomförande av behandling

och utvärdering. Som fysioterapeut arbetar du med många olika patientgrupper i olika åldrar.

Under utbildningen

Du lär dig om kroppen och dess funktion, möjligheter och begränsningar. Teoretiska och praktiska moment integreras och praktiska färdigheter tränas både på kurskamrater och patienter. Du kommer tidigt i kontakt med patienter och yrkesverksamma fysioterapeuter. Du har även

möjlighet att förlägga delar av din utbildning på annan ort eller utomlands under sista terminen.

Efter studierna

Som fysioterapeut kan du arbeta på sjukhus, vårdcentral, inom kommunal vård och omsorg, företagshälsovård, idrottskliniker, friskvårdsanläggningar och privata mottagningar. Utbildningen ger en god grund för fortsatta studier inom något av fysioterapiens specialområden eller inom forskning.



STUDIEFAKTA

180 hp • 3 år • Takt 100 %
• Startar höst och vår

Examen	Fysioterapeutexamen och Medicine kandidatexamen
Studieort	Campus Flemingsberg, Huddinge
Särskild behörighet	Idrott och hälsa 1, Matematik 2a eller 2b eller 2c, Naturkunskap 2, Samhällskunskap 1b eller 1a1+1a2
Urval	Betygsurval 66 %, Högskoleprovsurval 34 %

ki.se/fysioterapeut

Kandidatprogrammet i biomedicin

Vad gör en biomedicinare?

En biomedicinare analyserar och löser medicinska problem med hjälp av den senaste kunskapen inom kemi och molekylärbiologi. Genom forskning och utveckling bidrar biomedicinaren till ny kunskap i syfte att utveckla framtida diagnos- och behandlingsmetoder. Som biomedicinare är du expert på människokroppens biologi vid hälsa och sjukdom och fokus ligger på mekanismerna bakom de stora folksjukdomarna såsom hjärt- och kärlsjukdomar, infektionssjukdomar och cancer.

Under utbildningen

Som student på programmet gör du laborationer, får träning i vetenskapliga metoder och introduceras till kliniskt inriktad forskning. Biomedicin är ett internationellt arbetsområde och du förbereds därför för arbete på en global arena. Programmet antar både nationella och internationella studenter och undervisningsspråket är engelska. Utbildningen ger möjlighet att åka på utlandsstudier till forskningsintensiva universitet runt om i världen.

Efter studierna

Programmet ger en gedigen bas för fortsatta studier på master-nivå och är specifikt knutet till de internationella masterprogrammen i biomedicin, bioentreprenörskap och toxikologi vid KI. Som biomedicinare kan du till exempel arbeta med forskning inom akademien eller life science-industrin, marknadsföring, management, kliniska prövningar eller kommunikation relaterat till det biomedicinska fältet.

STUDIEFAKTA

180 hp • 3 år • Takt 100 %
• Startar höst

Examen	Medicine kandidatexamen
Studieort	Campus Solna, Solna
Särskild behörighet	Grundläggande behörighet (med undantag för kravet på svenska) samt Biologi 2, Kemi 2, Matematik 4, Engelska 6
Urval	Betygsurval 66 %, Högskoleprovsurval 34 %

ki.se/biomedicin



Logopedprogrammet

Vad gör en logoped?

Som logoped arbetar du med personer i alla åldrar som har utmaningar att kommunicera på grund av svårigheter med talet, språket eller rösterna. Logopeder arbetar också med personer som har svårt att äta och svälja. Logopeden utreder och diagnostiserar, behandlar och handleder. Som logoped arbetar du ofta självständigt, men också i team med flera andra yrkesgrupper. Logopeder jobbar både enskilt med personer som behöver stöd samt handleder anhöriga eller personal i förskola, skola och sjukvård. Logopeder

prövar också ut kommunikationshjälpmedel, såsom bildstöd, ögonpekningsystem och talande hjälpmedel. Logopedyrket passar dig som är intresserad av kommunikation, människor och sjukvård.

Under utbildningen

På logopedprogrammet läser du teoretiska kurser i logopedi, medicin, psykologi och lingvistik. På din praktik får du undersöka och behandla patienter med röst-, tal- och språkstörningar eller sväljsvårigheter. Du utvecklar dina professionella färdigheter som logoped under hela din utbildning

och du får bland annat träna din egen röst. Programmet ger möjlighet att studera en period utomlands.

Efter studierna

Som logoped kan du jobba med både barn och vuxna. De flesta logopeder arbetar inom hälso- och sjukvård. En växande arbetsmarknad är skola, förskola och elevhälsa liksom äldreomsorg och kommunal rehabilitering. Allt fler logopeder arbetar inom privat finansierad logopedi och utbildningsverksamhet.



STUDIEFAKTA

240 hp • 4 år • Takt 100 %
• Startar höst

Examen	Logopedexamen
Studieort	Campus Flemingsberg, Huddinge
Särskild behörighet	Matematik 2a eller 2b eller 2c, Naturkunskap 2, Samhällskunskap 1b eller 1a1+1a2
Urval	Betygsurval 66 %, Högskoleprovsurval 34 %

ki.se/logoped

Läkarprogrammet

Vad gör en läkare?

Som läkare undersöker du, ställer diagnos och behandlar patienter. Förutom patientkontakt innebär läkaryrket ofta undervisning, kvalitetsutveckling, arbetsledning och administration. Yrket kräver god förmåga att kommunicera, samarbeta och leda samt förmåga att värdera vetenskap och ny kunskap. Läkarprogrammet passar dig som vill utveckla många sidor av dig själv i ett livslångt perspektiv för att på bästa sätt kunna bidra till att förbättra människors hälsa.

Under utbildningen

Läkarprogrammets undervisning bygger på vetenskaplig grund och har stark betoning på lärande i grupp och erbjuder tidig professionell klinisk träning i vården. Senare i utbildningen sker studierna i huvudsak inom sjukvården men med basvetenskaplig förankring. Det finns möjlighet till internationella utbyten och programmet ger inblick i globala hälsofrågor.

Efter studierna

Efter avklarade studier får du läkarexamen och kan direkt ansöka om läkarlegitimation. Därefter finns

möjlighet till specialistutbildning (ST) vilken inleds med bastjänstgöring (BT). Som läkare väntar en bred arbetsmarknad med kärnan i patientrelaterat arbete exempelvis på vårdcentral, sjukhus, mottagningar, laboratorier, inom företagshälsovård eller med digitala vårdtjänster. Det finns även stora möjligheter att arbeta utomlands, inom hjälporganisationer eller med medicinska expertfunktioner inom andra delar av samhället. Många läkare arbetar också helt eller delvis med undervisning och forskning inom olika medicinska områden.

STUDIEFAKTA

360 hp • 6 år • Takt 100 %
• Startar höst och vår

Examen	Läkarexamen
Studieort	Campus Solna, Solna
Särskild behörighet	Biologi 2, Fysik 2, Kemi 2, Matematik 4
Urval	Platserna tilldelas genom alternativt urval, betygsurval och högskoleprovsurval. Läs mer på ki.se/alternativturval



ki.se/lakare

Optikerprogrammet

Vad gör en optiker?

En optiker är specialist på ögat och människans syn. Som optiker utför du synundersökningar, mäter och korrigerar synfel samt hjälper människor att välja rätt synhjälpmedel såsom glasögon eller linser. Vidare arbetar du med att upptäcka och behandla samsynsproblem samt upptäcka och följa patienter med ögonsjukdomar eller remittera vidare till andra ögoninstanser vid behov. Om du vill ha ett meningsfullt och socialt arbete där du underlättar människors vardag är optiker något för

dig. Optikeryrket är under ständig utveckling och det gäller att hålla sig uppdaterad inom den senaste tekniken, hur den används och hur du tolkar resultaten av undersökningarna.

Under utbildningen

Under utbildningen lär du dig att förstå och upptäcka ögats sjukliga förändringar och du får en bred medicinsk kunskap. En stor del av utbildningen består av praktisk tillämpning i form av patientkontakt på optikerutbildningens egen mottagning samt under praktik ute

i arbetslivet. Det finns även möjlighet till att studera en period utomlands.

Efter studierna

Som optiker kan du arbeta i en optikerbutik eller på en ögonklinik inom offentlig eller privat sektor. Arbetsmöjligheter finns också inom optisk industri och på syncentraler där du hjälper personer med reducerad synförmåga. Efter avslutad utbildning kan du även söka till magisterutbildningen i klinisk optometri vid KI.



STUDIEFAKTA

180 hp • 3 år • Takt 100 %
• Startar höst

Examen	Optikerexamen och Medicine kandidatexamen
Studieort	Campus Solna, Solna
Särskild behörighet	Matematik 2a eller 2b eller 2c, Naturkunskap 2
Urval	Betygsurval 66 %, Högskoleprovsurval 34 %

ki.se/optiker

Psykologprogrammet

Vad gör en psykolog?

En psykolog har stor kunskap om människans beteende, mentala processer, tankar och känslor. Som psykolog arbetar du med människors psykiska hälsa och ohälsa, gör utredningar och diagnostiserar psykologiska problem och ger psykologisk behandling. Du motiverar människor till att försöka förbättra sin livssituation, ger råd och stöd samt föreslår åtgärder. Som psykolog är du expert inom psykologins olika områden kopplade till såväl samhälle som biologi och neurovetenskap. Psykologyrket passar dig som tycker om att arbeta med

människor och är nyfiken på hur människan fungerar och utvecklas, både som individ och i grupp.

Under utbildningen

Då utbildningen ges på ett medicinskt universitet har du möjlighet att knyta kontakt med andra yrkesgrupper inom hälso- och sjukvård. Du möter psykologer med olika arbetsuppgifter, främst inom hälso- och sjukvård men också inom andra områden. Det ingår en längre praktikperiod samt utbildning i psykologisk behandling/psykoterapi där du under handledning behandlar patienter

som lider av psykisk ohälsa. Det finns även möjlighet att läsa fördjupande kurser eller studera utomlands.

Efter studierna

Som psykolog kan du arbeta inom en rad olika områden såsom utbildning, organisation, hälso- och sjukvård. Många psykologer arbetar med förebyggande, utredande, stödjande och behandlande insatser för barn, ungdomar och vuxna inom psykiatri och social omsorg. Andra gör insatser för enskilda eller för arbetsgrupper i organisationer.

STUDIEFAKTA

300 hp • 5 år • Takt 100 %
• Startar höst

Examen	Psykologexamen
Studieort	Campus Solna, Solna
Särskild behörighet	Matematik 2a eller 2b eller 2c, Samhällskunskap 1b eller 1a1+1a2
Urval	Betygsurval 66 %, Högskoleprovsurval 34 %



ki.se/psykolog

Röntgensjuksköterskeprogrammet

Vad gör en röntgensjuksköterska?

En röntgensjuksköterska arbetar i en högteknologisk miljö där avancerad medicinsk och bilddiagnostisk teknik används för att utföra radiografiska undersökningar och behandlingar. Du möter patienter i olika åldrar och ser till att de känner sig trygga under undersökningarna. Detta yrke passar dig som vill kombinera vård med modern medicinsk teknik och som har ett starkt intresse för att bidra till diagnos, prevention och behandling av olika sjukdomar.

Under utbildningen

Programmet har radiografi som huvudämne och fokuserar på en bred grund inom medicin, strålningsfysik, bild- och funktionsdiagnostik, teknologi, AI samt omvårdnad. Utbildningen ger dig kunskap om kroppens anatomi och olika undersökningsmetoder. Du får både teoretisk undervisning, simulering och praktisk erfarenhet på sjukhus med möjlighet att även studera utomlands.

Efter studierna

Efter examen har du världen framför dina fötter! Jobba på ett stort sjukhus, en mindre klinik eller varför inte utomlands? Efterfrågan på röntgensjuksköterskor är stor. Om du vill fördjupa dina kunskaper ytterligare kan du välja att vidareutbilda dig på magister- och forskarnivå, vilket öppnar dörrar för karriärutveckling inom både klinisk praxis och forskning.



STUDIEFAKTA

180 hp • 3 år • Takt 100 %
• Startar höst

Examen	Röntgensjuksköterskeexamen och Medicine kandidatexamen
Studieort	Campus Flemingsberg, Huddinge
Särskild behörighet	Matematik 2a eller 2b eller 2c, Naturkunskap 2, Samhällskunskap 1b eller 1a1+1a2
Urval	Betygsurval 66 %, Högskoleprovsurval 34 %

ki.se/rontgensjukskoterska

Sjuksköterskeprogrammet

Vad gör en sjuksköterska?

Som sjuksköterska arbetar du med att ge människor omvårdnad i livets alla skeden. Du bedömer, genomför och utvärderar patientens vård och hälsa. Omvårdnaden utgår från människans upplevelser, reaktioner och behov i sin livssituation. I yrket ingår bland annat att ge vård och behandling, hantera läkemedel, planera hälsofrämjande arbete, att leda vård- och omvårdnadsarbete i verksamheten samt att delta i undervisning och handledning av studenter. Sjuksköterskeyrket är självständigt och varierande samtidigt som det är ett lagarbete där du arbetar i team med många

andra yrkesgrupper. Det är ett givande och ansvarsfullt arbete.

Under utbildningen

Under utbildningen har du kurser i huvudområdet omvårdnad, medicinska ämnen och samhälls- och beteendevetenskap. Du utvecklar kunskaper och färdigheter utifrån en vetenskaplig grund och med ökande komplexitet under ämnesintegrerade, teoretiska såväl som kliniska kurser. Redan första terminen har du praktik där du möter patienter och får tillämpa dina teoretiska kunskaper. En stor del av utbildningen är förlagd till sjukhus, vårdcentraler samt vård- och

omsorgsboenden. Det finns möjlighet till internationella utbyten och valbar kurs. Utbildningen ges även som distansutbildning (avser teoretiska delen av utbildningen).

Efter studierna

Som sjuksköterska arbetar du med människor i alla åldrar på exempelvis sjukhus, vårdcentral eller vård- och omsorgsboenden. För avancerad sjukvård krävs ytterligare utbildning inom olika specialistområden. Du kan välja att studera vidare till specialistsjuksköterska inom exempelvis ambulanssjukvård, intensivvård, operations- sjukvård eller barn och ungdom.

STUDIEFAKTA

180 hp • 3 år • Takt 100 %

- Startar höst och vår
- Även på distans

Examen	Sjuksköterskeexamen och Medicine kandidatexamen
Studieort	Campus Flemingsberg, Huddinge
Särskild behörighet	Matematik 2a eller 2b eller 2c, Naturkunskap 2, Samhällskunskap 1b eller 1a1+1a2
Urval	Betygsurval 66 %, Högskoleprovsurval 34 %



ki.se/sjukskoterska

Tandhygienistprogrammet

Vad gör en tandhygienist?

Som tandhygienist arbetar du för att människor ska ha en god munhälsa. I yrket ingår att förebygga och behandla sjukdomar i munnen, speciellt karies och tandlossning, samt att motivera patienten till att bibehålla friska tänder och ett friskt tandkött. Som tandhygienist har du en pedagogisk roll och utreder behov av munhälsövårdande insatser och livsstilsförändringar rörande kost och tobak. Yrket erbjuder stora möjligheter till både självständigt och teambaserat arbete.

Tandhygienistyrket passar dig som trivs med att arbeta och samverka med andra människor.

Under utbildningen

Redan under termin två träffar du patienter på KI:s egen tandvårdsklinik där du praktiskt får tillämpa dina teoretiska kunskaper. På kliniken möter du patienter i alla åldrar och med olika svårighetsgrader av problem. Den teoretiska grunden i utbildningen omfattar förutom odontologiska och medicinska ämnen även beteendevetenskapliga ämnen såsom

etik, kommunikation och lagarbete. Du kan även studera en period utomlands.

Efter studierna

Som tandhygienist kan du arbeta inom offentlig eller privat verksamhet, som anställd eller som egen företagare. Tandhygienister kan också inneha arbetsledande befattningar inom tandvården. Efter avslutad utbildning kan du läsa vidare till en magisterexamen via fristående kurser. Det finns även möjlighet till utveckling genom forskarutbildning.



STUDIEFAKTA

180 hp • 3 år • Takt 100 %
• Startar höst

Examen	Tandhygienistexamen
Studieort	Campus Flemingsberg, Huddinge
Särskild behörighet	Matematik 2a eller 2b eller 2c, Naturkunskap 2, Samhällskunskap 1b eller 1a1+1a2
Urval	Betygsurval 66 %, Högskoleprovsurval 34 %

ki.se/tandhygienist

Tandläkarprogrammet

Vad gör en tandläkare?

Som tandläkare arbetar du med att förebygga, diagnostisera och behandla mun- och tandsjukdomar. Som tandläkare åtgärdar du även komplikationer till följd av sjukdomar och vissa skador som orsakats i mun och tänder av olyckor. Tandläkaryrket kombinerar avancerad teoretisk kunskap inom basvetenskap med finmotoriskt hantverk, mänskligt omhändertagande samt ett sinne för estetik. Att arbeta som tandläkare är inspirerande och innebär daglig kontakt med patienter på klinik och kollegor i tandvårdsteamet.

Tandläkaryrket passar dig som trivs att arbeta och samverka med andra människor.

Under utbildningen

Som tandläkarstudent får du tidigt en tydlig inblick i yrket och har dina egna patienter från och med år två. Den kliniska färdighetsträningen sker främst på skolans egen tandvårdsklinik. Den teoretiska grunden omfattar, förutom basvetenskapliga och medicinska ämnen, utbildning i etik, kommunikation och lagarbete. Du kan även studera en period utomlands.

Efter studierna

Som tandläkare kan du arbeta inom offentlig eller privat vård men du kan även göra akademisk karriär. Efter minst två års tandläkarpraktik kan du vidareutbilda dig till specialist. Inom odontologi finns det nio olika inriktningar, bland annat tandlossningssjukdomar, käkkirurgi, barntandvård eller sjukhustandvård. Utvecklingsmöjligheter finns även genom forskarutbildning.

STUDIEFAKTA

300 hp • 5 år • Takt 100 %
• Startar höst

Examen	Tandläkarexamen
Studieort	Campus Flemingsberg, Huddinge
Särskild behörighet	Biologi 2, Fysik 2, Kemi 2, Matematik 4
Urval	Platserna tilldelas genom alternativt urval, betygsurval och högskoleprovs- urval. Läs mer på ki.se/alternativturval



ki.se/tandlakare



Tips för att välja utbildning

Det kan vara svårt att fatta stora beslut, inte minst att välja utbildning eller yrke. KI:s studievägledare ger dig några tips på vägen.

- För de flesta finns inte bara ett val som är det enda rätta. **Fundera på vad som är viktigt för dig.** Är det lönen, arbetstiderna, arbetsmiljön, att du jobbar i enlighet med dina värderingar, att vara med och påverka, status eller karriärmöjligheter?
- Läs på om de utbildningar du tycker är intressanta, ett sätt att få en bild av vad en utbildning innehåller och hur den är upplagd är att läsa utbildningsplanen. **Ställ dig frågorna: Verkar de här kurserna spännande? Vill jag lära mig det här?**
- **Checka av med verkligheten och ställ frågor till personer du tycker verkar ha ett kul jobb.** Hur fick de jobbet? Vad har de för utbildning? Vad gör de på jobbet? Har de några tips till dig?
- **Fråga en student.** Läs om studenters vardag och ställ dina frågor till KI:s studenter på ki.se/studentersocialamedier
- **Läs intervjuer med KI:s studenter.** På varje programs sida hittar du intervjuer och filmer där KI:s studenter berättar om hur det är att vara student på KI.
- Boka tid med en studievägledare på ki.se/studievagledning

Vägen till KI – gör så här!

1

Vad vill du plugga?

- Svårt att välja? Prata med en studievägledare. Se sidan 33.
- Är du behörig? Kolla att du har grundläggande behörighet och att du har den särskilda behörighet som krävs för de utbildningar du är intresserad av.
- Bäst att söka bostad redan nu!
- Söka studiemedel? Fundera över hur du ska försörja dig under din studietid.

2

Anmälan öppnar

- Nu kan du anmäla dig på **antagning.se**
- Håll koll på viktiga datum för anmälan, sista dag att komplettera samt svara på det första antagningsbeskedet.
- Följ din anmälan på **antagning.se**
- Har du glömt något? Kontrollera om du behöver skicka in några handlingar, till exempel betyg eller intyg.

Vill du veta mer – kontakta oss!

Generella frågor om anmälan, se **antagning.se** eller ring **Antagningservice** på 0771-550 720. Frågor om anmälan till KI-utbildningar, se **ki.se/antagning** eller kontakta Antagningen på KI: **antagning@ki.se** eller 08-524 862 50 (tis 9.30–11.00). Du kan även kontakta KI:s allmänna studie- och karriärvägledare på **studievagledning@ki.se** eller 08-524 863 50 (mån 9.30–11.30, ons 14.00–15.30).

3

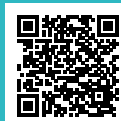
Antagningsbesked 1

- I det första antagningsbeskedet får du veta om du blivit antagen, reservplacerad eller struken.
- Svara i tid! Du måste tacka ja i tid för att få behålla din plats om du antagits eller blivit reserv i det första urvalet.

4

Antagningsbesked 2

- Beroende på hur du svarade får du nu ett slutgiltigt besked. Nu kan du som stod som reserv tidigare eventuellt ha blivit antagen.
- Terminsstart: Kom ihåg att du måste registrera dig om du vill behålla din studieplats!
- Här hittar du information om ditt program när du blivit antagen:



- Grattis och stort lycka till med dina studier!

En annan väg in – alternativt urval till Karolinska Institutet*

Läkarprogrammet och tandläkarprogrammet vid KI använder alternativa urval, det vill säga urvalsgrupper vid sidan om de ordinarie urvalsgrupperna för gymnasiebetyg och högskoleprov. Alternativt urval används för att bedöma motivation och lämplighet för utbildningen. Efter att bedömningen är klar tilldelas du ett meritvärde som du konkurrerar med i urvalet. Du måste även uppfylla grundläggande och särskild behörighet för utbildningen senast sista kompletteringsdag.

För mer information: ki.se/alternativturval

Vid frågor, kontakta Antagningen på KI: antagning@ki.se eller 08-524 862 50.

*Med reservation för ändringar. Besök ki.se/alternativturval för aktuell och mer detaljerad information om alternativt urval.

Utbildningsnivåer och examina vid Karolinska Institutet

Heltids-, deltid- och distansstudier

Hos oss finns allt från heltidsstudier till deltid- och distansstudier i form av kurser och program som sträcker sig allt från några veckor till flera år. Vissa utbildningar genomförs som distansutbildning där det i de flesta kurser anordnas ett visst antal möten på studieorten.

Högskolepoäng

En veckas heltidsstudier räknas som 1,5 hp. En termins heltidsstudier motsvarar 30 hp.

Behörighet

För att läsa en utbildning krävs vissa förkunskaper. Grundläggande behörighet krävs för all högskoleutbildning och den särskilda behörigheten varierar beroende på vilken utbildning du söker till.

Utbildningsnivåer

Högskoleutbildning är indelad i tre nivåer: grundnivå, avancerad nivå och forskarnivå. Du som inte studerat vid högskola tidigare söker först in till utbildning på grundnivå som inte kräver tidigare högskolestudier. För att läsa vidare på en högre nivå ska du först ha avslutat den underliggande nivån.

Examen

Examina vid KI delas in i generella examina och yrkesexamina. Vissa yrken kräver en speciell utbildning eller legitimation för att man ska få arbeta inom yrket. De flesta av KI:s treåriga grundutbildningar leder till både en yrkes- och en kandidatexamen. Logopedprogrammet, läkarprogrammet och tandläkarprogrammet är exempel på yrkesutbildningar som är längre än tre år. Dessa leder till en yrkesexamen på avancerad nivå. Ett examensbevis visar att du läst

4	Doktorsexamen			FORSKAR- NIVÅ	
3					
2	Licentiatexamen				
1					
2	Magisterexamen	Masterexamen	Yrkesexamina	AVANCERAD NIVÅ	
1					
3	Högskoleexamen	Kandidatexamen		Yrkesexamina	GRUND- NIVÅ
2					
1					
3	Gymnasieutbildning Yrkes- eller högskoleförberedande gymnasieexamen				
2					
1					

ett ämne till en viss nivå, eller att du genomgått en specifik typ av utbildning och fungerar som ett bevis när du söker yrken som kräver en slutförd akademisk utbildning.

Grundnivå

Examina: yrkesexamen och kandidatexamen
Utbildning på grundnivå bygger på de kunskaper du fått på gymnasienivå. För att påbörja en utbildning på grundnivå ska du ha slutfört en gymnasieutbildning eller motsvarande.

Avancerad nivå

Examina: magisterexamen, masterexamen och yrkesexamen
Utbildning på avancerad nivå fördjupar de kunskaper, färdigheter och förmågor som du har lärt dig på grundnivån. Du som redan läst ett visst antal högskolepoäng kan söka till kurser och program på avancerad nivå.

För att kunna påbörja ett program på avancerad nivå är det grundläggande behörighetskravet en examen om minst 180 hp (tre år) på grundnivå eller motsvarande utländsk examen. Specialistsjuksköterskeprogram och barnmorskeprogrammet kräver även legitimation som sjuksköterska.

Forskarnivå

Examina: licentiat- och doktorsexamen
Utbildning på forskarnivå är två eller fyra år och leder till licentiat- respektive doktorsexamen. Doktorsexamen är den högsta akademiska examen. Utbildningen består av kurser och ett omfattande avhandlingsarbete. För att läsa på forskarnivå måste du ha en examen på avancerad nivå, eller ha minst 240 hp varav 60 hp på avancerad nivå.

A photograph of three young adults, two women and one man, standing on a modern, multi-level staircase. They are all smiling and laughing. The woman on the left is wearing a grey hoodie with a logo that says 'Digital Ambassador' and is holding a silver laptop. The woman in the middle has long blonde hair and is wearing a white short-sleeved shirt, holding a maroon folder. The man on the right is wearing a dark grey t-shirt and has a backpack on. The background shows a bright, modern building with colorful stairs and glass railings.

**Viktiga
datum
25/26***

Fotograf: Liza Simonsson

Inför höstterminen 2025:

17 mars – Webbanmälan öppnar

15 april – Sista anmälningsdag

19 juni – Sista kompletteringsdag

10 juli – Antagningsbesked urval 1

18 juli – Sista svarsdag

24 juli – Antagningsbesked urval 2

1 september – Terminsstart höstterminen 2025

Inför vårterminen 2026:

Mitten av september – Webbanmälan öppnar

Mitten av oktober – Sista anmälningsdag

Början av december – Sista kompletteringsdag

Mitten av december – Antagningsbesked urval 1

Mitten av december – Sista svarsdag

Mitten av december – Antagningsbesked urval 2

19 januari – Terminsstart vårterminen 2026

*Med reservation för ändringar. För aktuell och mer detaljerad information om anmälan och antagning, gå till ki.se/antagning och antagning.se för aktuell antagningsomgång.



**Karolinska
Institutet**

Karolinska Institutet | 17177 Stockholm | ki.se | 08-524 800 00

ANTAGNINGEN | antagning@ki.se | 08-524 862 50 (tis 9.30-11.00)

ALLMÄN STUDIEVÄGLEDNING | studievagledning@ki.se | 08-524 863 50 (mån 9.30-11.30, ons 14.00-15.30)